

Direzione Commerciale ed Esercizio Rete

Articolazione Territoriale dalla DO 56/58 alla D077

Roma, 14 aprile 2011

Evoluzione dei COER verso le direttrici

Garantire una visione commerciale univoca sui principali direttrici nazionali e corridoi europei.

La Direzione Commerciale ed Esercizio Rete è organizzata sul territorio per Direttrici.

OLD - DO 56/58

Prevedeva un'articolazione in 13 COER alle cui dipendenze erano individuate:

13 Pianificazioni e Sviluppo

3 SO Esercizio(BO-MI-RM)

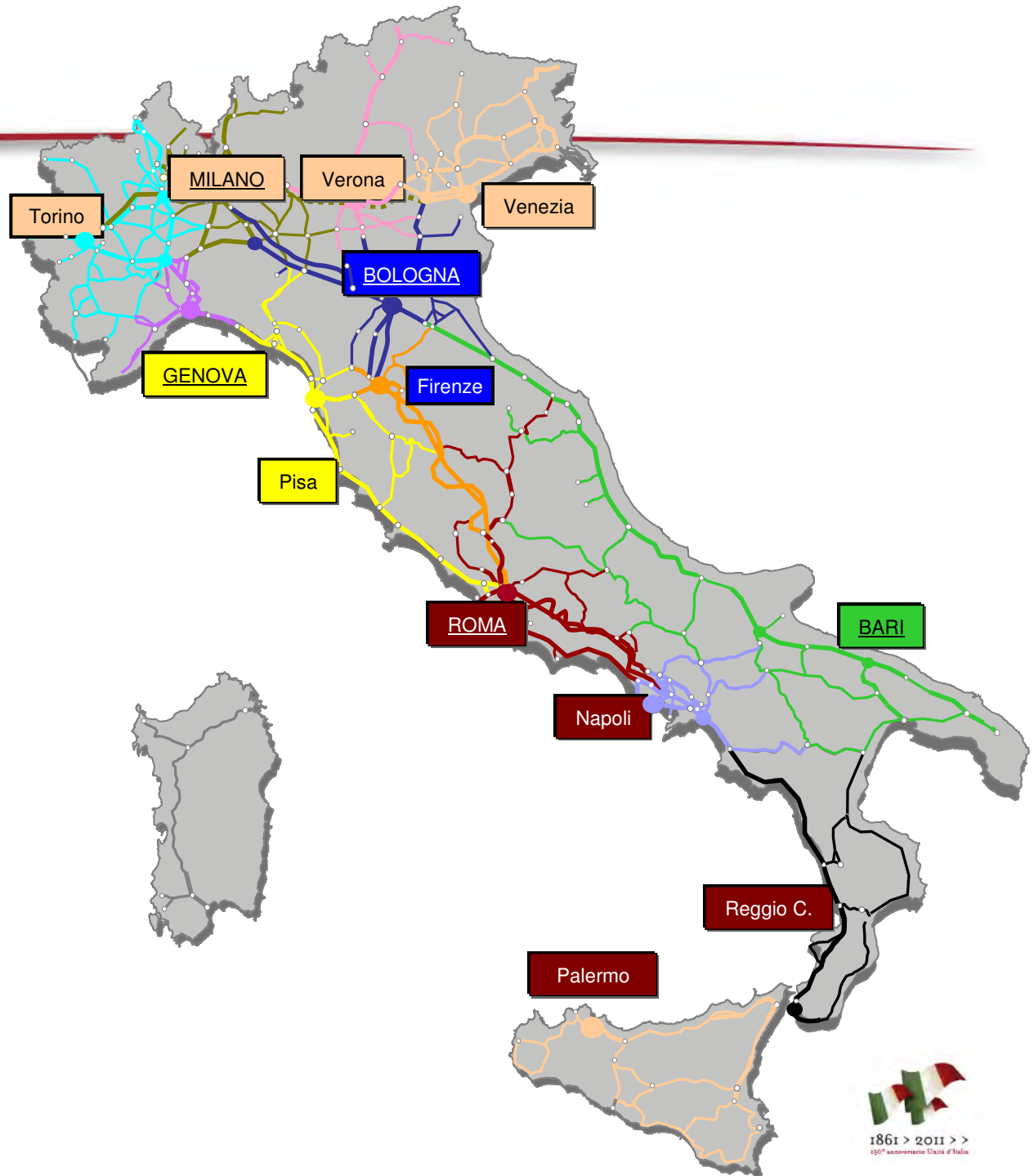
10 strutture operative "Gestione Esercizio".

NEW

Prevede 5 Direttrici [*che svolgono direttamente funzioni di Pianificazione per l'intero ambito di giurisdizione*] alle cui dipendenze sono confermati 13 COER.

Le Direttrici

- Direttrice Tirrenica Nord
- Direttrice Asse Verticale
- Direttrice Asse Orizzontale
- Direttrice Adriatica
- Direttrice Tirrenica Sud



Giurisdizioni Coer
e Direttrici

Le Diretrici

L'organizzazione di RFI - ambito Commerciale ed Esercizio rete - articolata per Diretrice e per tipologia di servizio (a Mercato e Universale) :

Sede della Diretrice	Diretrice	Servizi prevalenti
Milano Roma	Diretrice Asse Orizzontale Diretrice Tirrenica Sud	Servizi Metropolitan e AV
Bologna	Diretrice Asse Verticale	Servizi AV
Bari Genova	Diretrice Adriatica Diretrice Tirrenica Nord	Servizi universali

Obiettivi

Migliore individuazione delle responsabilità (1/2)

Al COER è assegnata la dipendenza gerarchica delle risorse addette agli apparati/postazioni di lavoro collocati nella sala operativa dei COER; nelle sale AV AC, nel Presidio Prescrizioni, nei DOTE [DC-DCO-DMOACC-C.E.I.-DOTE-RIC].

I rimanenti impianti/risorse dipendono tutti da DTP.

OLD - DO 56/58

Al COER:

- **23 impianti di linea;**
- **23 DCO Territoriali;**
- **tutti i DOTE**

NEW

Al COER:

- **3 impianti di linea** (Bologna, Pisa C.le e RM T.ni);
- **nessun DCO Territoriale;**
- **tutti i DOTE.**

Obiettivi

Migliore individuazione delle responsabilità (2/2)

Alle Diretrici/COER vengono assegnate le responsabilità di sviluppo, pianificazione, programmazione e rapporti con le Imprese Ferroviarie, anche attraverso l'integrazione nelle Diretrici degli attuali Nuclei Territoriali Orari

OLD - DO 56/58

I Nuclei Territoriali Orari dell'ex Direzione Commerciale erano posti alle dirette dipendenze della Sede Centrale (SO Programmazione Operativa)

NEW

I Nuclei Territoriali Orari dell'ex Direzione Commerciale e le relative attività sono allocate alle dirette dipendenze delle Diretrici con coordinamento funzionale da parte della Sede C.le

Obiettivi

Evitare la dispersione di competenze/funzioni specialistiche (1/2)

Alla DTP viene assegnata la responsabilità del presidio sicurezza lavoro, ambiente, esercizio e della formazione abilitativa e tecnico specialistica per tutte le strutture di RFI, fatto salvo le competenze e responsabilità previste dalle procedure vigenti che ciascun “capo impianto” deve assolvere direttamente per quanto rientra nella sua giurisdizione e per il personale dipendente.

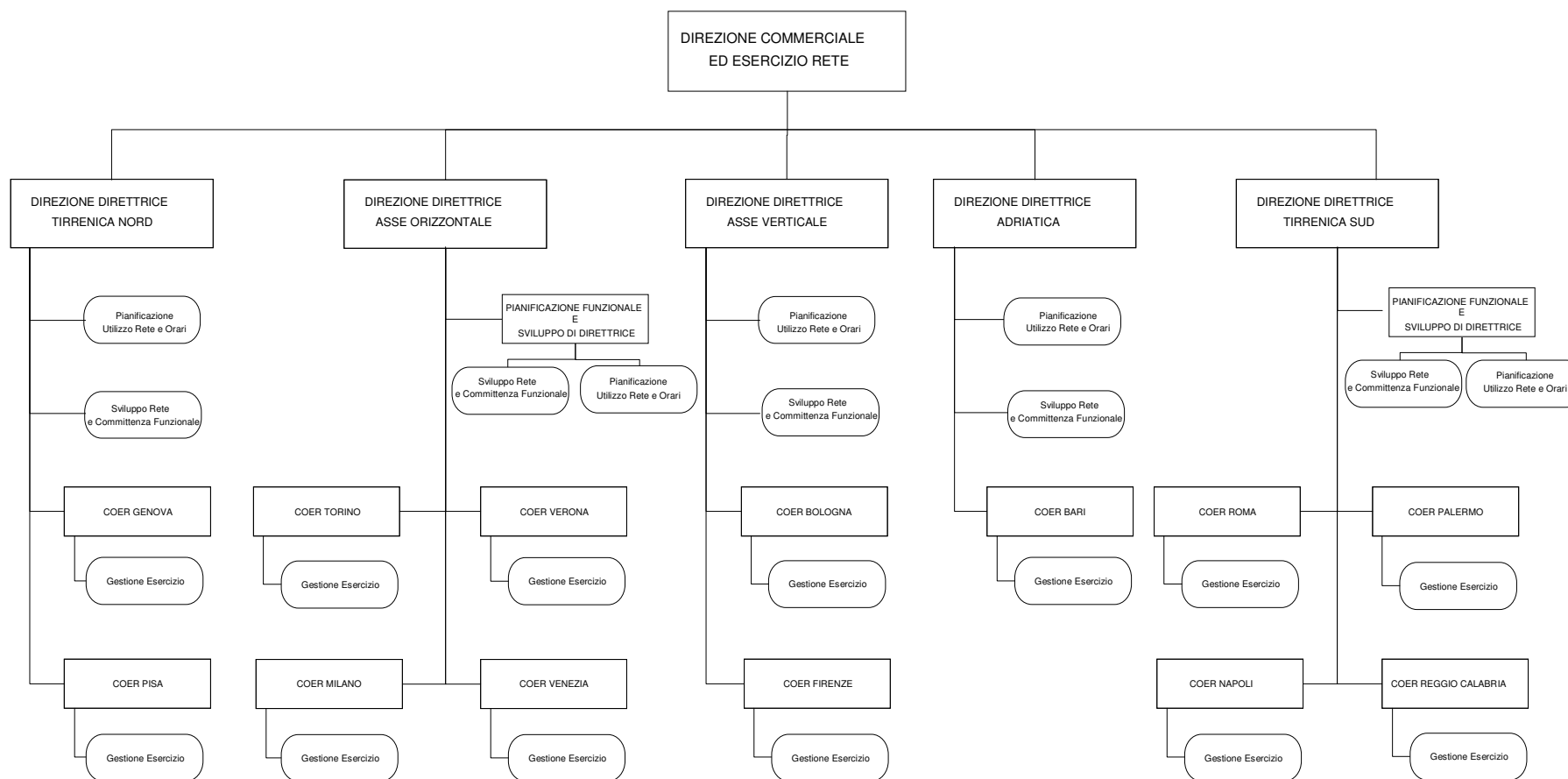
OLD - DO 56/58

Il COER presidiava la sicurezza con il Reparto Sicurezza Esercizio di Pianificazione e Sviluppo. Il COER prevedeva un RSPP e un Referente Ambientale in considerazione anche degli impianti di esercizio posti sul territorio

NEW

Le attività del Reparto Sicurezza Esercizio vengono allocate alle dirette dipendenze del Responsabile DTP. La Direttrice ed i Coer si avvalgono delle strutture sicurezza delle DTP. In ogni Direttrice è presente un referente anche per le problematiche della sicurezza della circolazione. La funzione di RSPP è assegnata ad una risorsa presente in Direttrice.

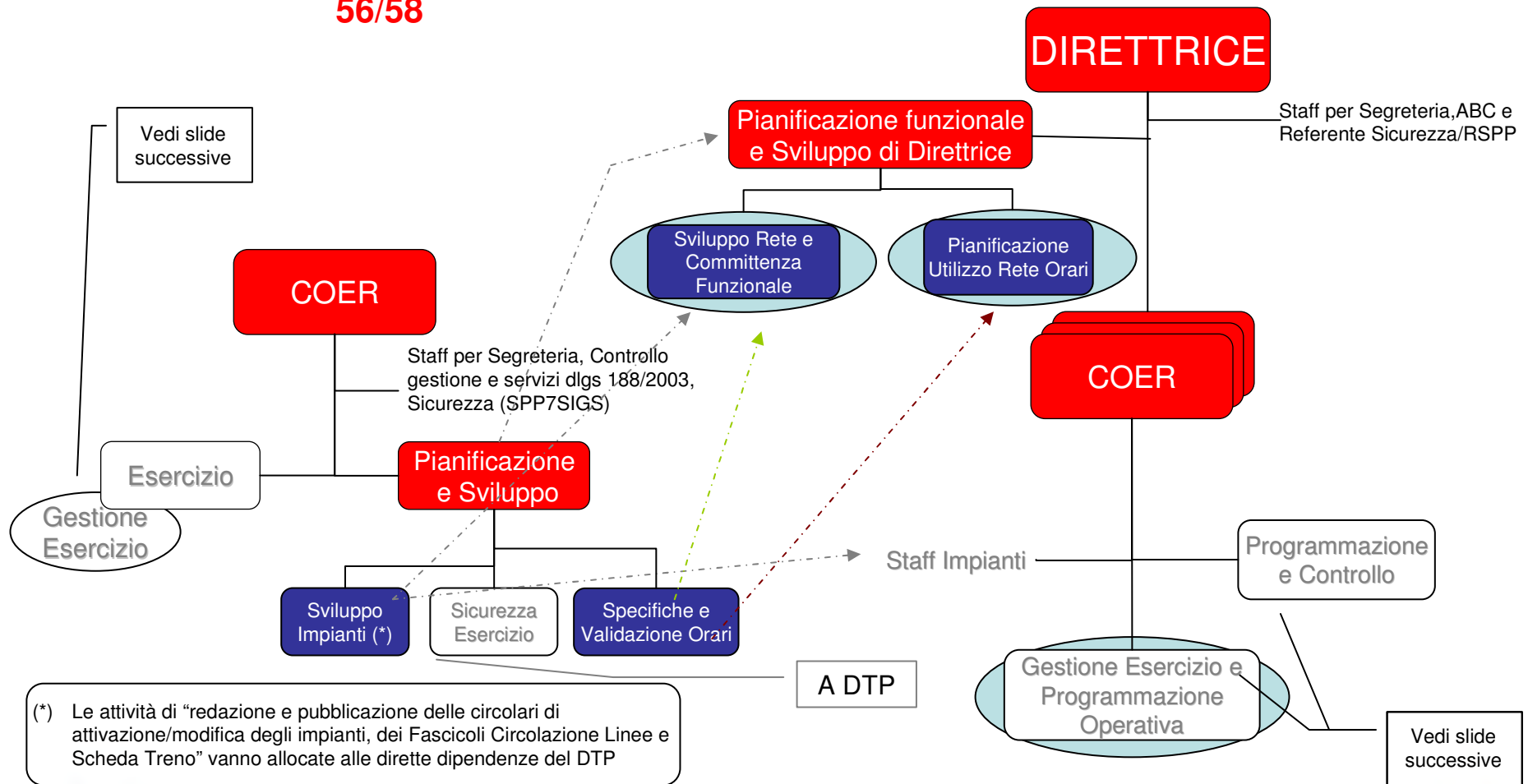
Le direttrici - L'articolazione organizzativa



Nuovo assetto organizzativo 1/3

OLD - DO
56/58

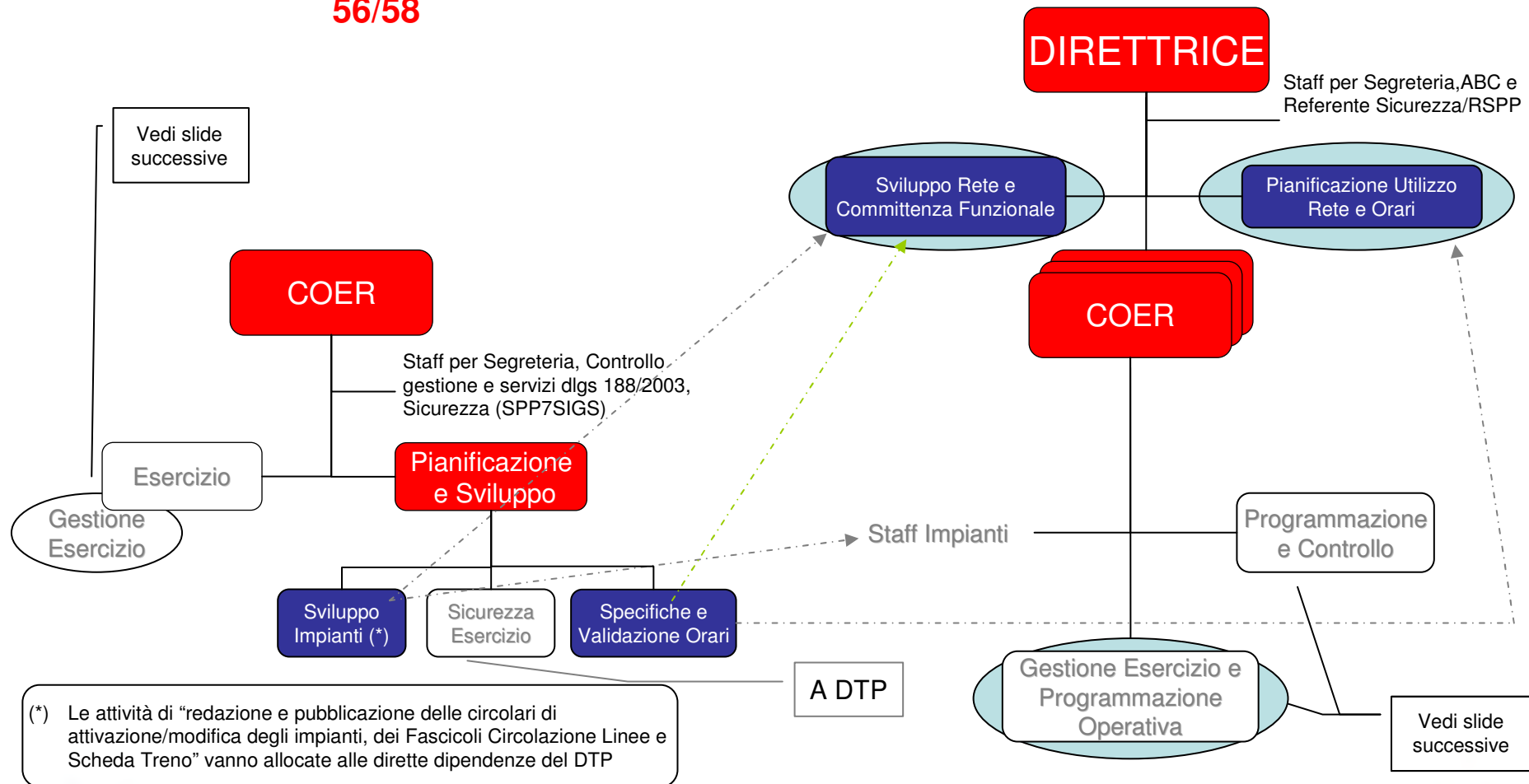
NEW solo Diretrrici:
Asse Orizzontale e Tirrenica Sud



Nuovo assetto organizzativo 2/3

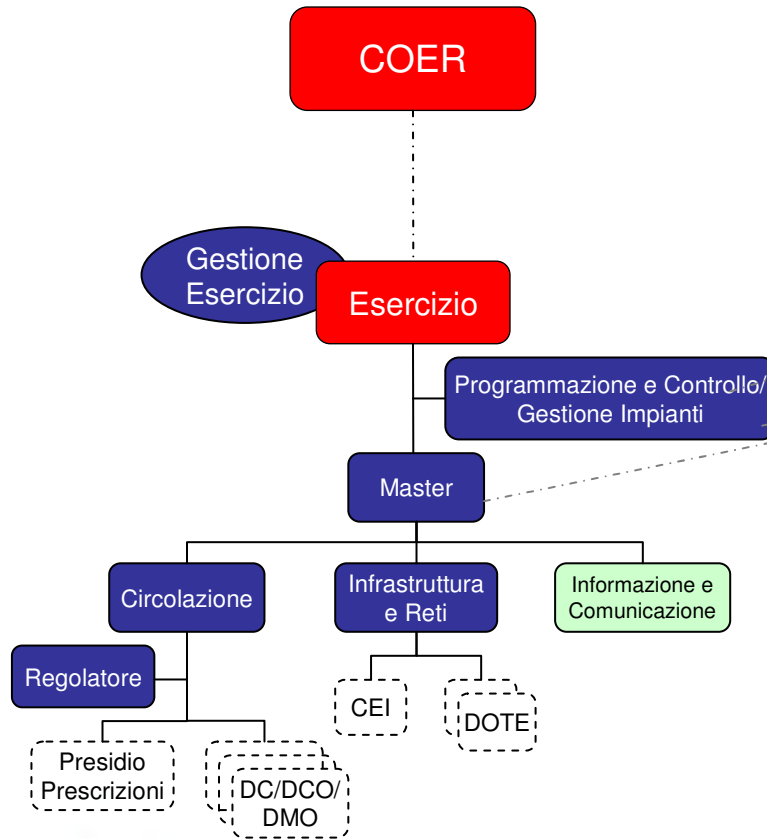
OLD - DO
56/58

NEW solo Direttrici:
Tirrenica Nord, Asse Verticale e Adriatica

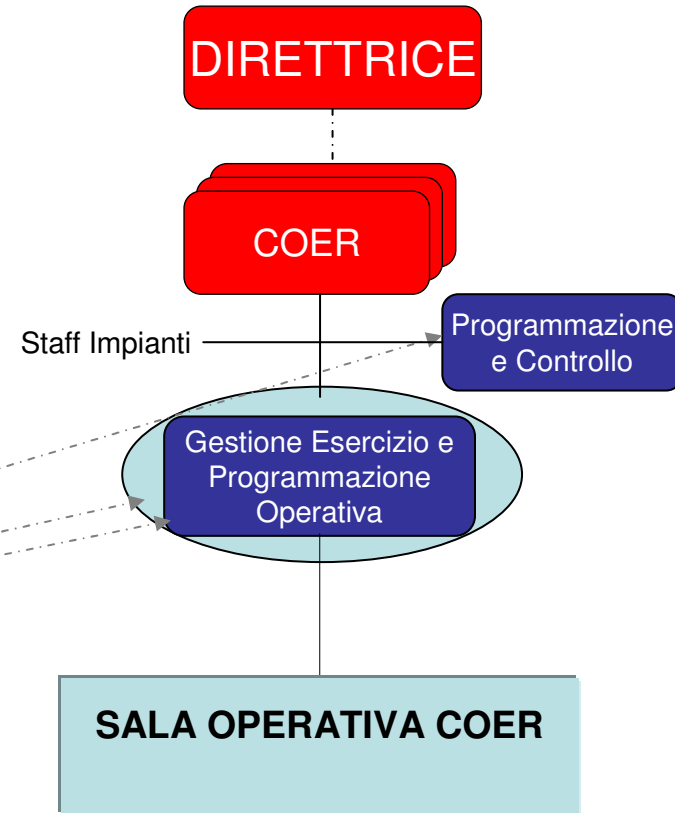


Nuovo assetto organizzativo 3/3

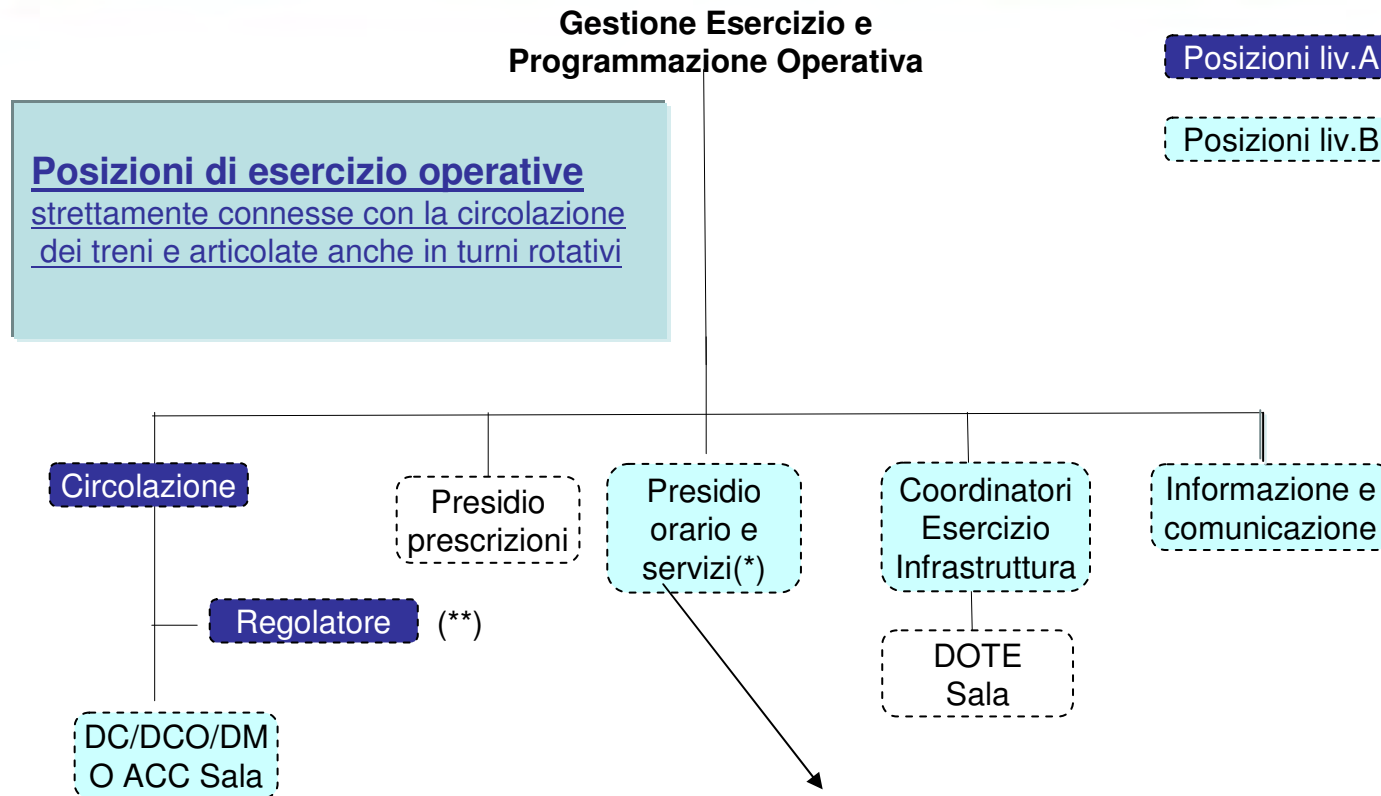
OLD - DO
56/58



NEW



SALA OPERATIVA COER (assetto organizzativo standard)



(**) presente nelle sale operative che governano il traffico per le grandi aree metropolitane/Direttrice, assorbendo anche le funzioni di Regolazione svolte attualmente dai Master presenti nei grandi impianti

(*) Gestione Operativa delle tracce e VCO (Variazioni in corso d'orario)