



# **La Direzione Tecnica di RFI**

**Roma, 21 aprile 2011**

**2008 - 09**

**A.N.S.F.**

↑  
Normativa sicurezza,  
certificazione IF,  
omologazione rotabili  
e impianti di terra

**Direzione  
Tecnica**

↓  
Gestione lavori di  
attrezzaggio linee per  
protezione marcia  
treni

**Direzione  
Investimenti**

**2011**

**Direzione  
Sicurezza**

ristrutturazione  
Istituto Sper./  
Laboratori

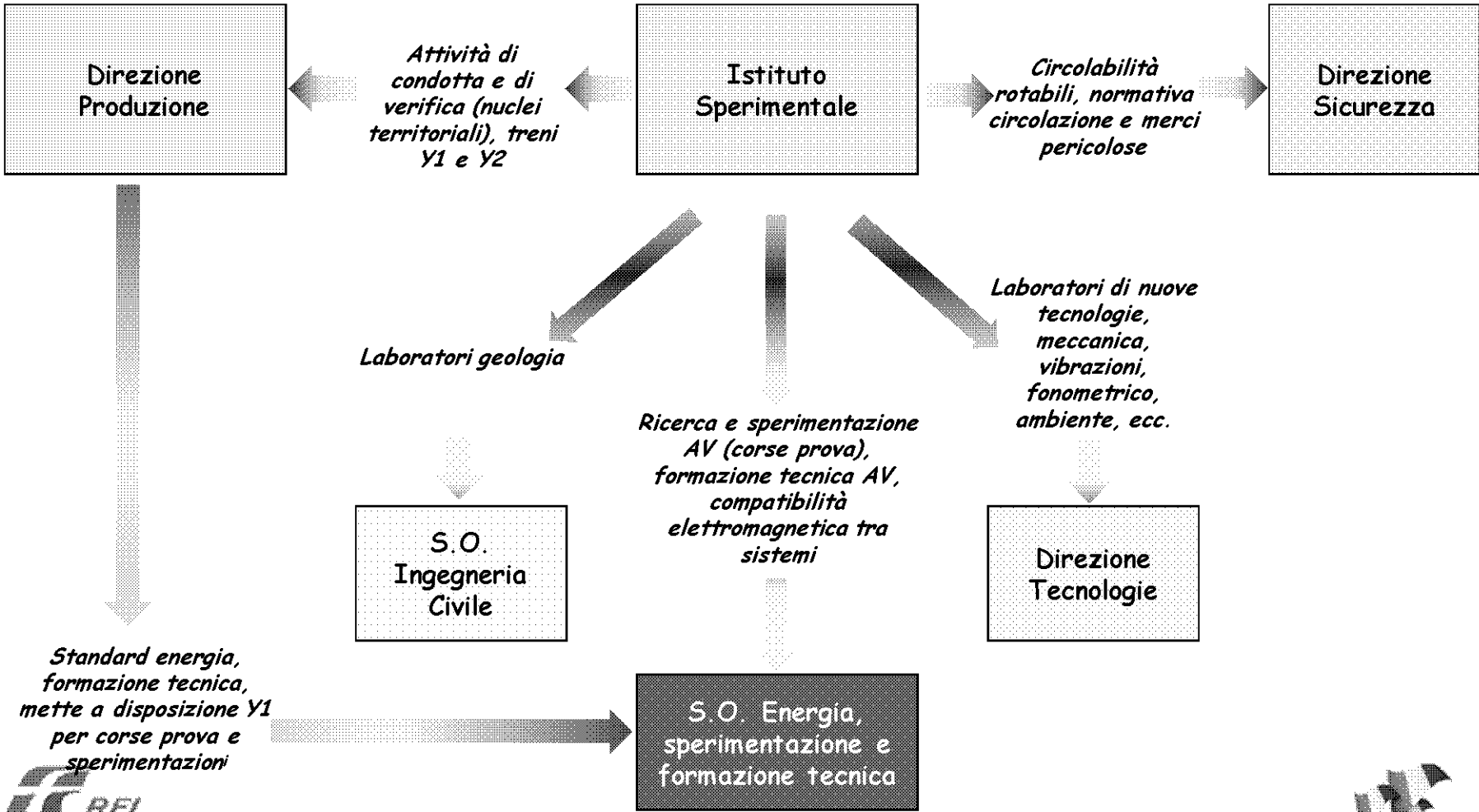
insourcing  
tecnologie  
applicate

**Direzione  
Tecnica**

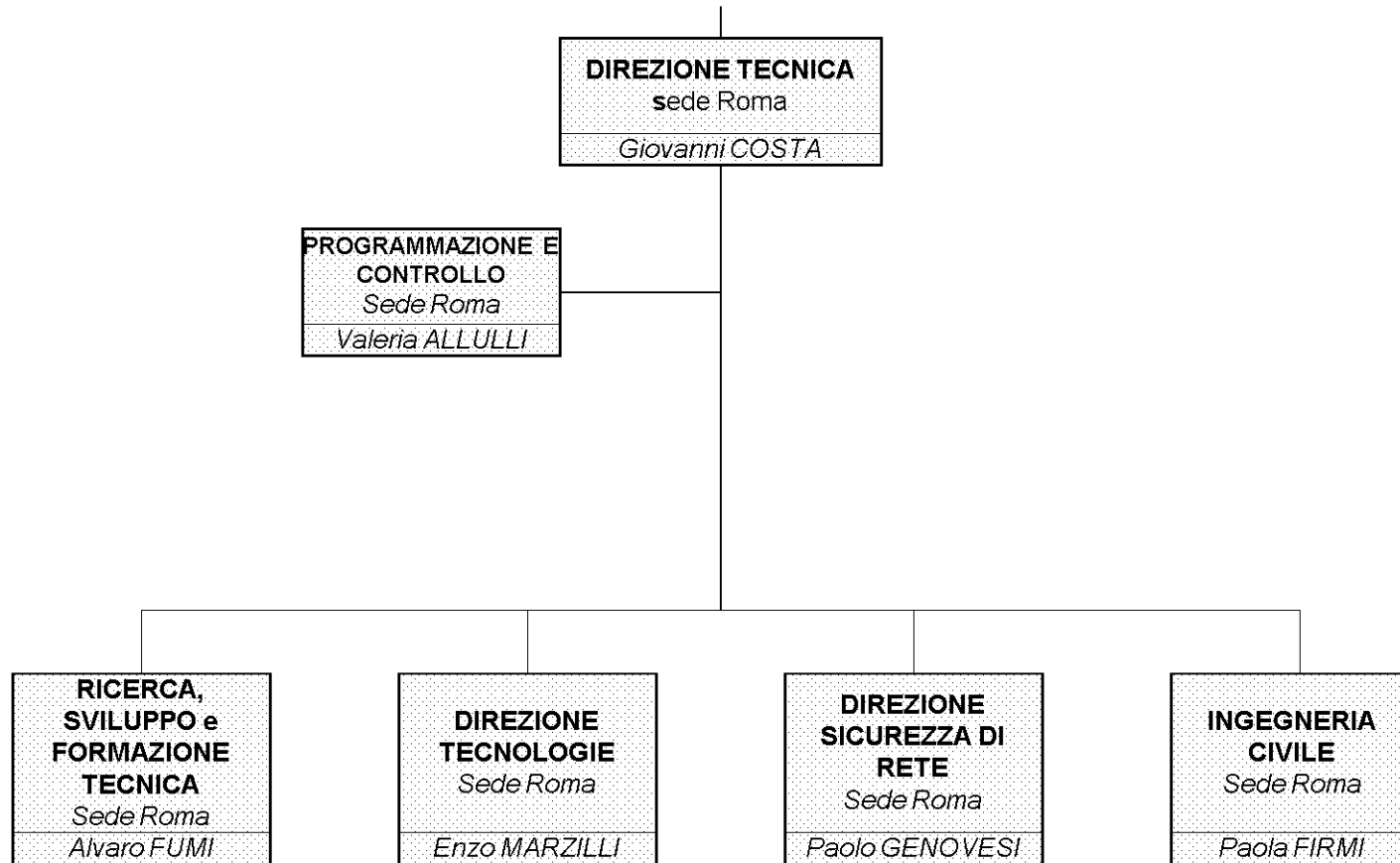
↓      ↑  
Treni prova, verifica      Standard  
compartimentale      architettonici e di  
energia

**Direzione  
Produzione**

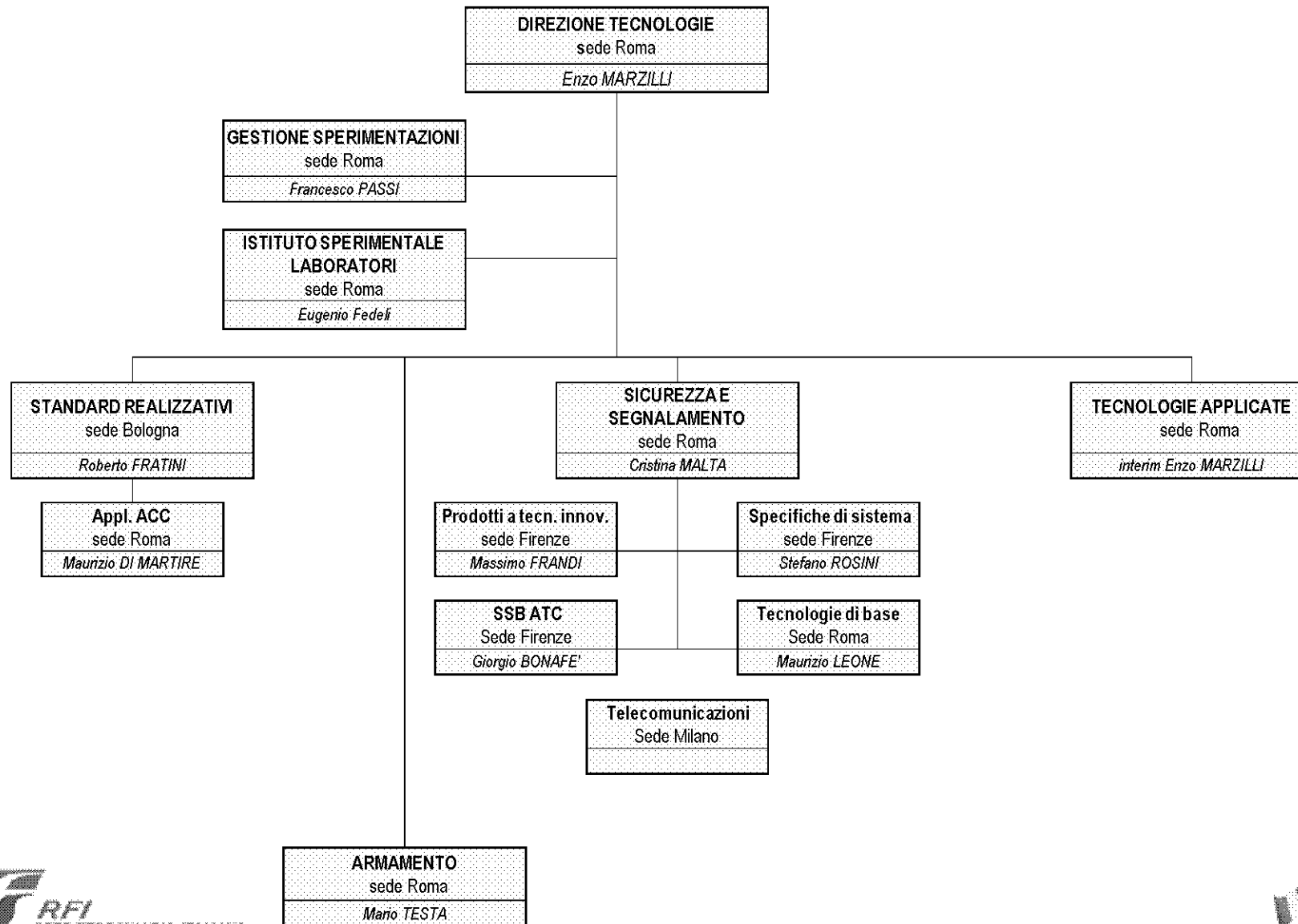
**DIREZIONE DEL CENTRO AVANCE DI RILIEVO SPERIMENTALE**

**AMMINISTRATORE DELEGATO**



# DIREZIONE TECNICA - D.T. TECNOLOGIE



## PRIMO INTERVENTO DA ATTUARE

### Progettazione 320 Km SCMT in Sicilia

Intervento: attrezzare con encoder da segnale SCMT le seguenti tratte

- Fiumetorto – Agrigento (\*)
  - Roccapalumba – Bicocca
  - Caltanissetta Xirbi – Canicatti
    - Canicatti – Aragona
- (\*) Incluso il tratto fino a P.to Empedocle M.



# ORGANIZZAZIONE

## Progettazione 320 Km SCMT in Sicilia



**Riconfigurazione**  
Impianti  
(ACC-SCMT-SSC)

**Integrazione di Sistema**  
nuovi Prodotti/Sistemi  
con l'intera Rete  
Ferroviaria  
(terra-bordo)

**Monitoraggio Centralizzato**  
Impianti strategici  
&  
Nuovi Prodotti/Sistemi  
(terra-bordo)

**know-How  
di Sistema**

- acquisizione
- integrazione
- diffusione



## Riconfigurazione Impianti



# BILANCIO PRELIMINARE

## ATTIVITA'

ELENCO ATTIVITA'	2011										Attività a carico di:	
	MAR	APR	MAG	GIU	LUG	AGO	SET	OTT	NOV	DIC		
Acquisto Encoder + Boe (contratti)	■	■										DT
Acquisto Encoder + Boe (forniture)			■	■	■	■	■	■				DT
Attrezzare Istituto Sperimentale		■										DT
Acquisizione progetto di base SCMT ed SSC esistente		■										DTP Palermo
Formazione SCMT del personale (SCMT parte generale)		■										DTP Roma
Formazione SCMT del personale (SCMT specialistico)			■	■								DT
Misure definitive e picchettazione					■	■	■	■				DT / Team DTP
Progettazione + Verifica + Validazione				■	■	■	■	■				DT / Team DTP
Invio Progetto funzionale per valutazione				■	■	■	■					DT / Team DTP
Valutazione Progetto Funzionale				■	■	■	■					DTP Palermo
Valutazione Progettazione e realizzazione				■	■	■	■	■				DTP Palermo
Assistenza Tool di progettazione SCMT				■	■	■	■	■				DT
Tool di verifica della progettazione + Assistenza				■	■	■	■	■				DT
Creazione procedura SCMT		■	■	■								DT
Rimozione SSC				■	■							GE Transportation
Integrazione Tool di progettazione SCMT per Encoder da segnale					■	■	■	■				DT
Configurazione Encoder + Boe SCMT							■	■	■			DT / Team DTP
Installazione Encoder + Boe SCMT							■	■	■	■		DT / Team DTP
CVT InterfacceS/Applicazione Specifica							■	■	■	■		DT / Team DTP
Attivazione SCMT CVT Intera Applicazione							■	■	■	■		DTP Palermo

## DATE DI INIZIO ATTIVITA'

Inizio attività Team DTP presso l'Istituto Sperimentale → **11 Aprile**

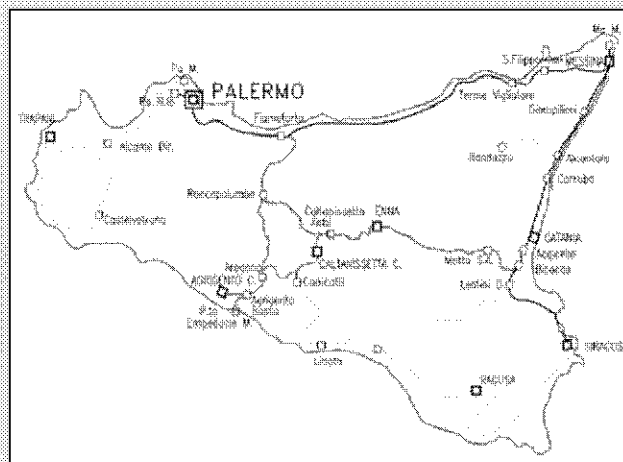
Inizio "corso SCMT parte generale" (erogato da DTP Roma) → **12 Aprile**

Inizio "corso SCMT specialistico" (erogato da DT) → **19 Aprile**

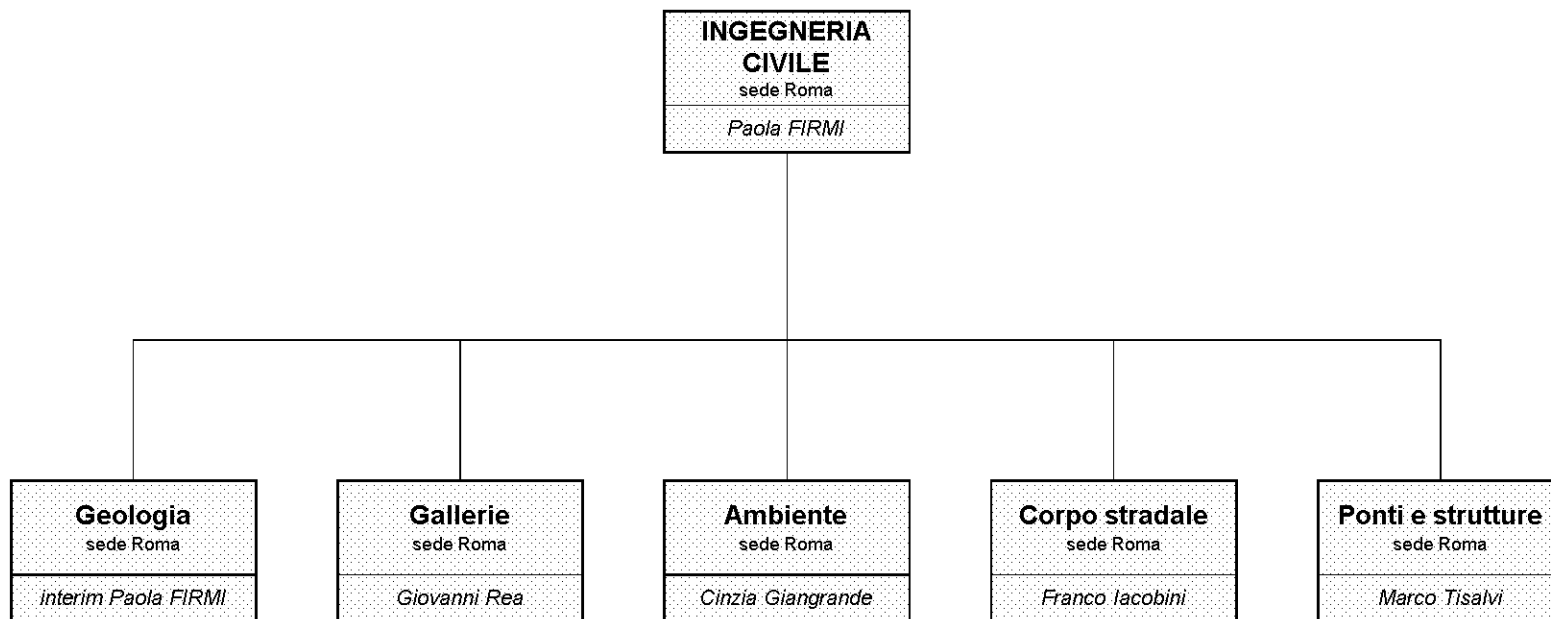
## DATE DI ATTIVAZIONE PREVISTE

- Fiumetorto–Agrigento (\*) → 30 Ottobre
- Roccapalumba–Bicocca → 30 Novembre
- Caltanissetta Xirbi–Canicatti-Aragona → 15 Dicembre

(\*) Incluso il tratto fino a P.to Emedocle M.



## DIREZIONE TECNICA - ING. CIVILE (*posizioni dirigenziali*)



## DIREZIONE TECNICA - DIR. SICUREZZA *(posizioni dirigenziali)*

