

Progetti Fondo bilaterale di sostegno al reddito

Roma, 16 marzo 2012

Incontro con le Segreterie Nazionali
FILT - FIT - UILT-UGIL Tr. - FAST F. - ORSA F.

GRUPPO FERROVIE DELLO STATO ITALIANE

Scors *felice* *Am 5/8* *GP/11* *(27)* *18* *24*

Le Motivazioni

L'introduzione di nuove tecnologie informatiche, l'adozione di procedure informatizzate, la diminuzione dei volumi di attività, la diminuzione di richiesta di servizi da parte delle Società Clienti, rendono necessaria una razionalizzazione produttiva delle strutture della Società.

OK

Ferrari
A

Ferrari

Ferrari

M. G.

A

B

18

A

A

Le Motivazioni

Tecnologie

- Diffusione di tecnologie informatiche, indotte anche da Enti esterni (INPS, INAIL, ...) e continuo aggiornamento dei software dedicati alle varie applicazioni
- Diffusione utilizzo di Internet e delle reti Intranet
- Omogeneizzazione e standardizzazione delle piattaforme informative

Organizzazione

- reingegnerizzazione dei processi produttivi (gestione presenze e trasferte on-line, fatturazione elettronica, ...)
- Adozione di procedure informatizzate e sviluppo sistemi informativi a supporto (RUN-TM, Acquisti di Gruppo, Smart-card, Ciclo passivo, Ciclo attivo, Gestione documentale, SAP-RE, Archibus, ...)
- Adozione di modelli di benchmark interno e migliori pratiche
- Razionalizzazione impianti di produzione di servizi

Volumi di attività

- Riduzione del personale amministrato
- Riduzione/cessazione della domanda di servizi in alcuni impianti
- Riduzione delle fatture contabilizzate
- Riduzione attività di supporto;
- Riduzione dei pernottamenti;
- Razionalizzazione degli spazi uffici gestiti;
- Razionalizzazione sedi uffici Ferservizi;



Handwritten signatures and initials at the top of the page, including 'UR', 'Faccenda', 'Penna', 'M', 'M', 'AG', '18', and 'M'.

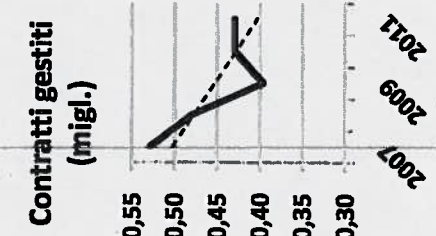
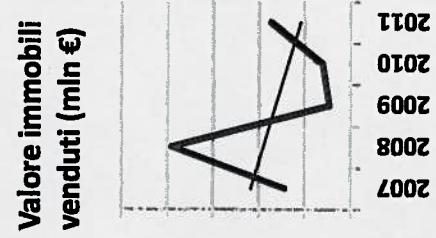
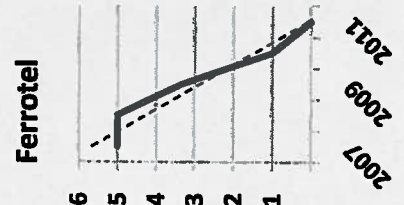
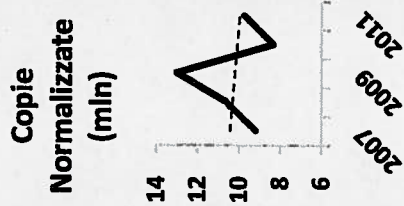
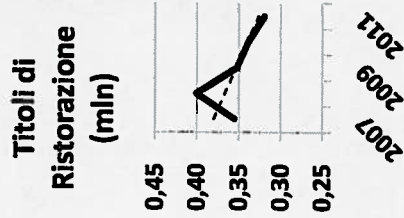
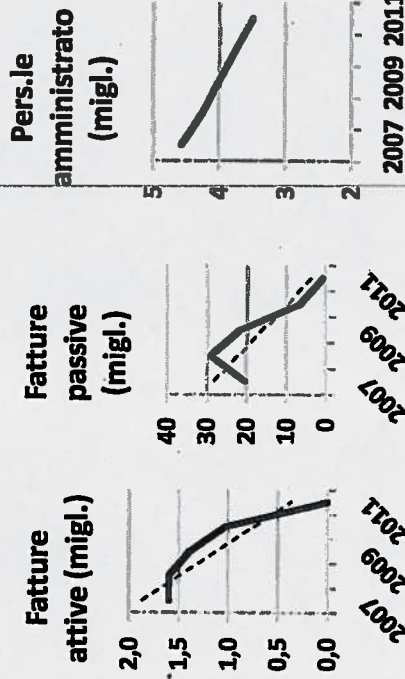
BARI

BARI

	2007	2008	2009	2010	2011
Fatture attive (migl.)	1,60	1,60	1,39	1,03	-
Fatture passive (migl.)	20,57	29,36	21,83	6,89	0,99
Pers.le amministrato (migl.)	4,58	4,26	4,02	3,76	3,50
Titoli di Ristorazione (mln)	0,36	0,40	0,35	0,34	0,32
Copie normalizzate (mln)	9,21	10,65	13,05	8,35	9,77
Ferrotel	5	5	3	1	-
Pernottamenti totali (migl.)	42,25	55,84	42,77	40,56	38,94
Contratti gestiti (migl.)	0,53	0,48	0,40	0,43	0,43
Valore immobili venduti (mln €)	1,46	3,91	0,47	0,62	1,74

Storico Consistenze

BA	2005	2006	2007	2008	2009	2010	2011
n. risorse	73	74	110	104	98	89	90



CAGLIARI

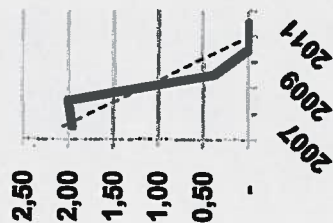
CAGLIARI

	2007	2008	2009	2010	2011
Fatture attive (migl.)	1,95	2,00	0,39	-	-
Fatture passive (migl.)	5,83	2,18	0,37	-	-
Pers.le amministrato (migl.)	1,24	1,16	1,08	-	-
Titoli di Ristorazione (mln)	0,14	0,14	0,12	0,12	0,10
Copie normalizzate (mln)	-	-	-	-	-
Ferretel	2	2	2	-	-
Pernottamenti totali (migl.)	13,61	10,48	7,47	8,20	8,71
Contratti gestiti (migl.)	0,37	0,37	0,28	0,31	0,31
Valore immobili venduti (mln €)	1,16	1,01	1,65	1,52	0,12

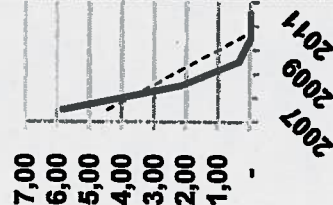
Storico Consistenze

CA	2005	2006	2007	2008	2009	2010	2011
n. risorse	36	35	38	32	28	27	28

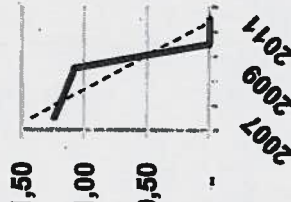
Fatture attive (migl.)



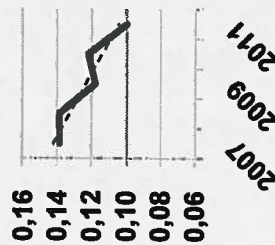
Fatture passive (migl.)



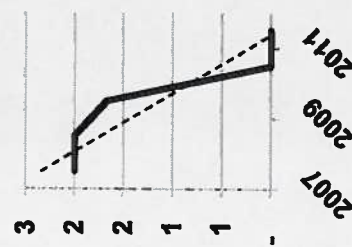
Pers.le amministrato (migl.)



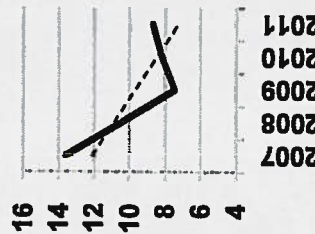
Titoli di Ristorazione (mln)



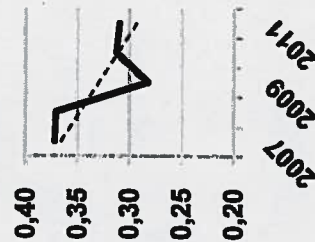
Ferretel



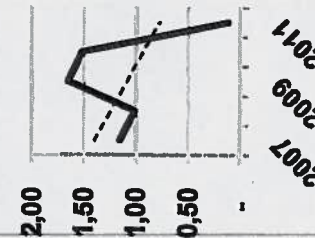
Pernottamenti totali (migl.)



Contratti gestiti (migl.)



Valore immobili venduti (mln €)



NAPOLI

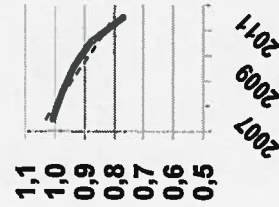
NAPOLI

	2007	2008	2009	2010	2011
Fatture attive (migl.)	6,81	6,28	4,78	9,89	17,03
Fatture passive (migl.)	21,60	6,45	5,73	2,58	1,68
Pers.le amministrato (migl.)	6,69	6,30	5,95	5,63	5,28
Titoli di Ristorazione (mln)	1,01	0,98	0,94	0,88	0,77
Copie normalizzate (mln)	25,92	24,92	31,77	29,59	24,54
Ferrotel	5	5	4	3,75	2,17
Pernottamenti totali (migl.)	62,56	62,14	55,53	50,84	51,00
Contratti gestiti (migl.)	1,07	0,97	0,81	0,89	0,91
Valore immobili venduti (mln €)	4,34	1,26	4,46	8,17	0,83

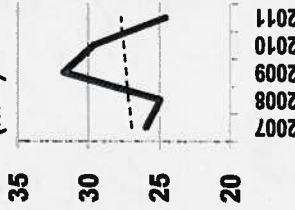
Storico Consistenze

NA	2005	2006	2007	2008	2009	2010	2011
n. risorse	108	106	144	133	122	115	108

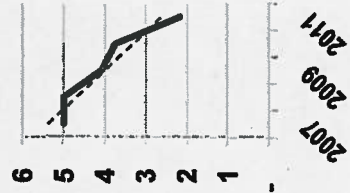
Titoli di Ristorazione (mln)



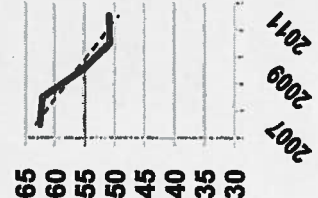
Copie normalizzate (mln)



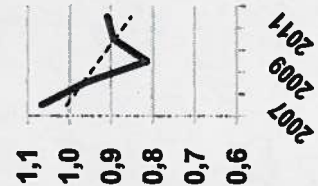
Ferrotel



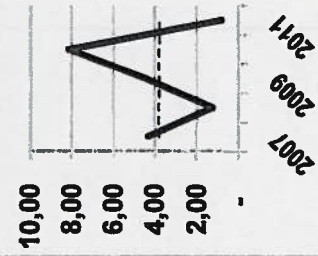
Pernottamenti totali (migl.)



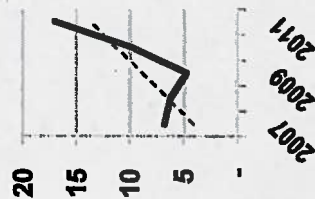
Contratti gestiti (migl.)



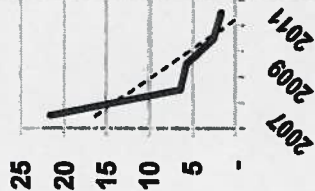
Valore immobili venduti (mln €)



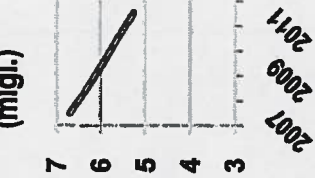
Fatture attive (migl.)



Fatture passive (migl.)



Pers.le amministrato (migl.)



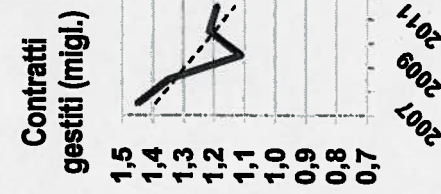
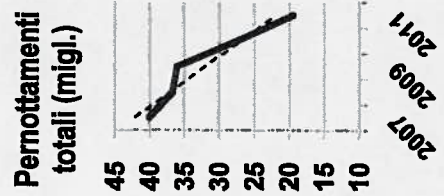
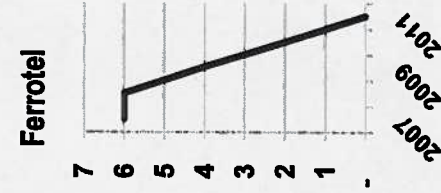
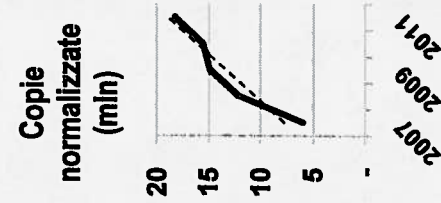
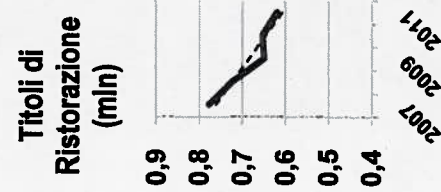
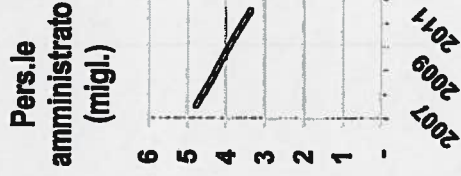
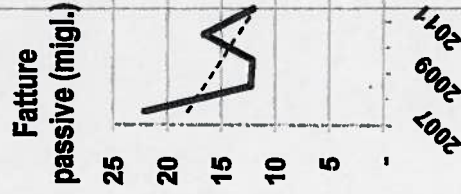
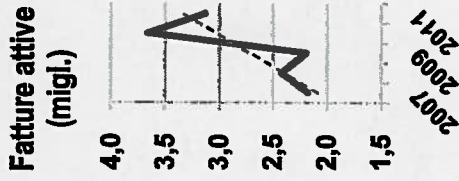
PALERMO

PALERMO

	2007	2008	2009	2010	2011
Fatture attive (migl.)	2,18	2,43	2,20	3,67	3,13
Fatture passive (migl.)	22,12	12,29	12,13	16,62	12,05
Pers.le amministrato (migl.)	4,79	4,40	4,10	3,75	3,36
Titoli di Ristorazione (mln)	0,78	0,72	0,65	0,65	0,62
Copie normalizzate (mln)	6,00	12,15	14,90	15,58	18,27
Ferretel	6	6	4	2	-
Pernottamenti totali (migl.)	40,14	36,79	36,14	27,51	19,53
Contratti gestiti (migl.)	1,45	1,35	1,11	1,22	1,19
Valore immobili venduti (mln €)	4,70	2,28	1,91	1,19	2,71

Storico Consistenze

PA	2005	2006	2007	2008	2009	2010	2011
n. risorse	105	106	141	138	118	97	87

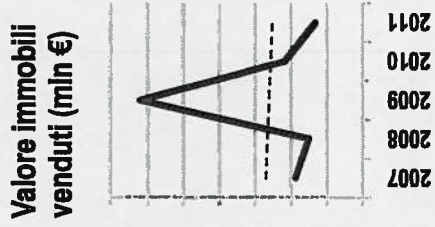
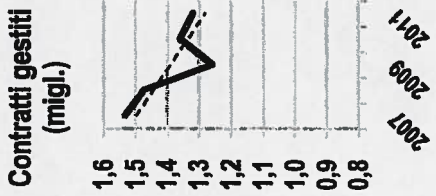
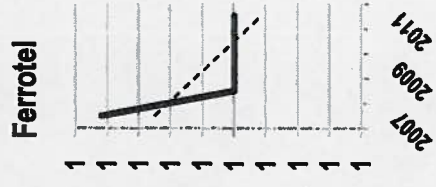
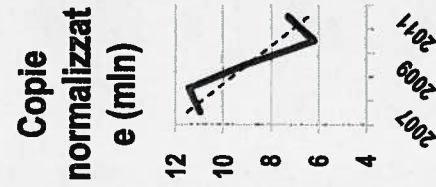
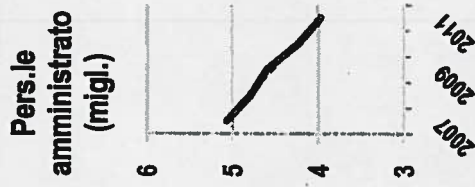
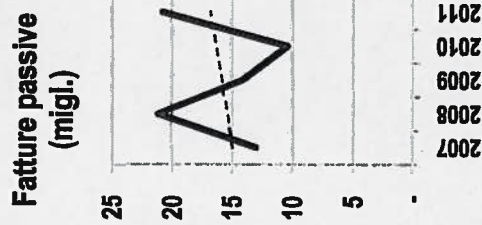
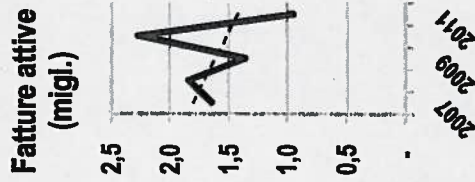


REGGIO CALABRIA

REGGIO CALABRIA	2007	2008	2009	2010	2011
Fatture attive (migl.)	1,64	1,84	1,36	2,28	0,95
Fatture passive (migl.)	12,98	21,14	14,12	10,36	20,77
Pers.le amministrato (migl.)	5,08	4,80	4,61	4,24	3,98
Titoli di Ristorazione (mln)	0,36	0,39	0,35	0,36	0,33
Copie normalizzate (mln)	10,99	11,46	9,06	6,20	7,30
Ferrotel	1	1	1	1	1
Pernottamenti totali (migl.)	27,78	34,55	35,40	32,50	19,54
Contratti gestiti (migl.)	1,53	1,47	1,26	1,36	1,32
Valore immobili venduti (mln €)	1,89	1,52	6,21	2,19	1,33

Storico Consistenze

RC	2005	2006	2007	2008	2009	2010	2011
n. risorse	83	79	109	105	102	90	88



IR *Federica* *Scime* *J.M.*

M. G. *A* *D* *M*

Gli interventi

La massiva introduzione delle citate nuove tecnologie informatiche, nonché il calo dei volumi di produzione, determina la necessità di rivedere il numero di risorse impiegate da Ferservizi S.p.A. nelle attività tecnico - amministrative/di supporto e di chiudere gli impianti, riportati nella slide successiva, dove non vengono richieste attività dalle Società clienti.

Gli interventi di razionalizzazione predetti concorrono a realizzare una efficienza produttiva nella erogazione di servizi alle Società del Gruppo.

Nelle tabella che segue, per ciascun territorio nel cui ambito si intendono attivare le procedure sindacali concordate, sono indicati i quantitativi di personale risultante in esubero.

UR
Tech
#

Alcune
G.M.

A

Mart

A

B

K

NC

Ricadute occupazionali

Zona	Progetto	Esuberi
Centro	Cagliari	5
Adriatica	Bari	20
Tirrenica Sud	Napoli	15
Sud	Palermo	23
Sud	Reggio Calabria	18
	totali	81

Fecom
Deine
M
M.A.
(v)
18
yt
N

Strumenti per la gestione delle eccedenze

Risoluzione del rapporto di lavoro per tutti coloro che hanno già maturato l'accesso alla pensione

Riallocazione presso altre sedi a garanzia del mantenimento del posto di lavoro del personale in eccedenza

Utilizzo prestazioni straordinarie del Fondo Bilaterale

Per minori esigenze nelle attività tecnico-amministrative e di supporto determinate dalle motivazioni sopra descritte nelle sedi territoriali sopra riportate.

Per chiusura, in corso di realizzazione, degli impianti, riportati a titolo esemplificativo e non esaustivo, di : Maddaloni, Torre del Greco.

Utilizzo prestazioni ordinarie del Fondo Bilaterale

Per riduzioni di orario di lavoro/part-time in sinergia con l'utilizzazione delle prestazioni straordinarie previste per Tecnici-Amministrativi e di supporto al fine di gestire le situazioni di eccedenza, in mancanza di personale con i requisiti di accesso alle prestazioni straordinarie del Fondo negli impianti riportati, a titolo esemplificativo e non esaustivo, di: Catanzaro, Paola, Terranova di Sibari, Catania, Siracusa, Modica, Gela.

F. Carr
Quina
Am
Albert
R
st
st

Ricadute occupazionali

Nella tabella che segue sono riportati, a titolo indicativo, i dati relativi al possesso dei requisiti (A) o (B) di cui sopra, elaborati sulla base dei dati presenti nel sistema informativo aziendale:

Zona	Progetto	in possesso dei requisiti pensionistici (A)	In possesso dei requisiti per le prestazioni straordinarie del Fondo (B)	totali
Centro Adriatica	Cagliari	1	1	2
	Bari	10	10	20
Tirrenica Sud	Napoli	7	8	15
Sud	Palermo	1	13	14
Sud	Reggio Calabria	3	6	9
	totali	22	38	60

Handwritten signatures and initials:
VF, F. Scully, P. Deane, J.M., [Signature], M. [Signature], [Signature], [Signature]