

# Incontro Segr. Naz. OO.SS.

15 Febbraio 2012

# Indice

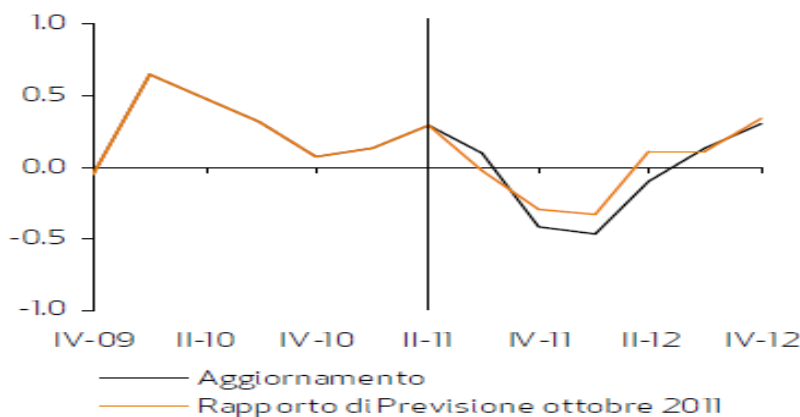
---

- ✓ Lo scenario macroeconomico
- ✓ Autoproduzione
- ✓ Tecnici Polifunzionali Cargo
- ✓ Impianto Treno

# L'andamento macroeconomico in Europa e in Italia

- La gravità della **crisi congiunturale europea** interesserà l'intero 2012.
- Sostanziale stagnazione del Pil dell'UE (+0,2% nel 2012),
- In Italia (elevato debito pubblico, forte sbilanciamento tra domanda estera e nazionale) **caduta del Pil pari a -1,5% (Rapporto odierno Bankitalia) e della produzione industriale pari a -2,0%**

Italia: prodotto interno lordo (var. % sul trimestre precedente)



Italia: quadro macroeconomico (var.%)

	2010	2011	2012
Prodotto interno lordo (*)	1.2	0.6	-0.6
Importazioni di beni e servizi	10.3	2.1	0.3
Spesa delle famiglie	1.0	0.7	-0.7
Spesa delle Ap e lsp	-0.6	-0.1	-1.1
Invest. macchinari, attrezzature e m.t.	9.4	2.9	-1.0
Investimenti in costruzioni	-3.7	-1.5	-2.2
Esportazioni di beni e servizi	8.9	4.5	2.1
Domanda interna totale	1.7	0.0	-1.0
Domanda interna al netto var. scorte	0.9	0.5	-0.9
Produzione industriale	6.5	0.7	-2.0
Saldo merci in % del Pil	-1.3	-1.4	-0.2
Ragione di scambio	-4.0	-3.4	3.1
Indice generale dei prezzi al consumo	1.5	2.8	1.8
Retribuzioni pro-capite industria s.s.	3.5	3.2	1.8
Occupazione totale	-0.7	0.5	-0.2
Indebitamento delle A.P. in % del Pil	4.6	3.9	1.6

(\*) I dati del conto del Pil sono corretti per il diverso numero dei giorni lavorativi e quindi non sono coerenti con i dati annuali rivisti e diffusi dall'Istat in ottobre, essendo questi ultimi non corretti.

# Scenario di mercato per filiera commerciale

---

## **SIDERURGIA**

I maggiori Clienti lamentano una mancanza di ordini che rende, in un mercato molto volatile, difficoltosa ogni pianificazione rendendo indispensabile una costosa flessibilità operativa.

## **MATERIE PRIME E B.C.**

Congiuntura negativa su materie prime quali legna e inerti e rischio competizione ferroviaria in particolare su cereali e legno.

## **CHIMICA**

La produzione industriale della chimica italiana è ancora stagnante e con volumi lontani da quelli pre-crisi.

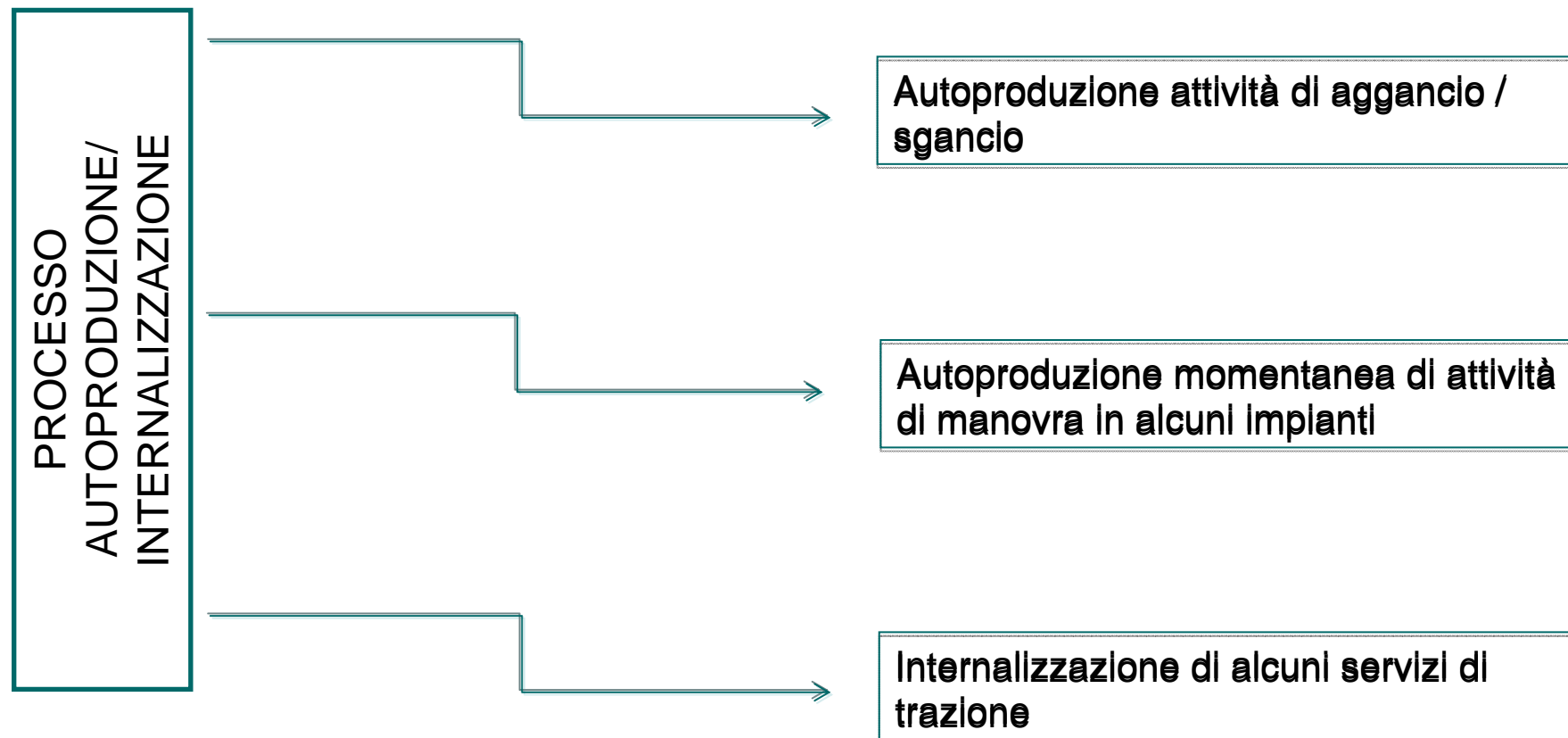
## **MTO**

Il Mercato presenta una riduzione dei quantitativi e una forte pressione competitiva sia nazionale che internazionale.

## **AUTOMOTIVE**

i risultati 2012 dipenderanno molto dal riassetto organizzativo delle attività produttive di FIAT Auto sui suoi prodotti di punta.

# Progetto Autoproduzione Cargo



# Tecnici Polifunzionali Cargo

## □ Tecnici Polifunzionali

- TPC inquadrati: 473, di cui idonei 450
- 350 servizi effettuati con TPC in EM
- Formazione erogata: 33.500 giornate
- Formazione in corso di erogazione (a giugno 2012): 16.500 giornate (formabili 370 di 1.361)
- Criticità
  - Inidoneità fisica al profilo: 27% dei diretti di terra (367 di 1.316)

*N.B.: esclusa Sicilia*

# Impianto Treno

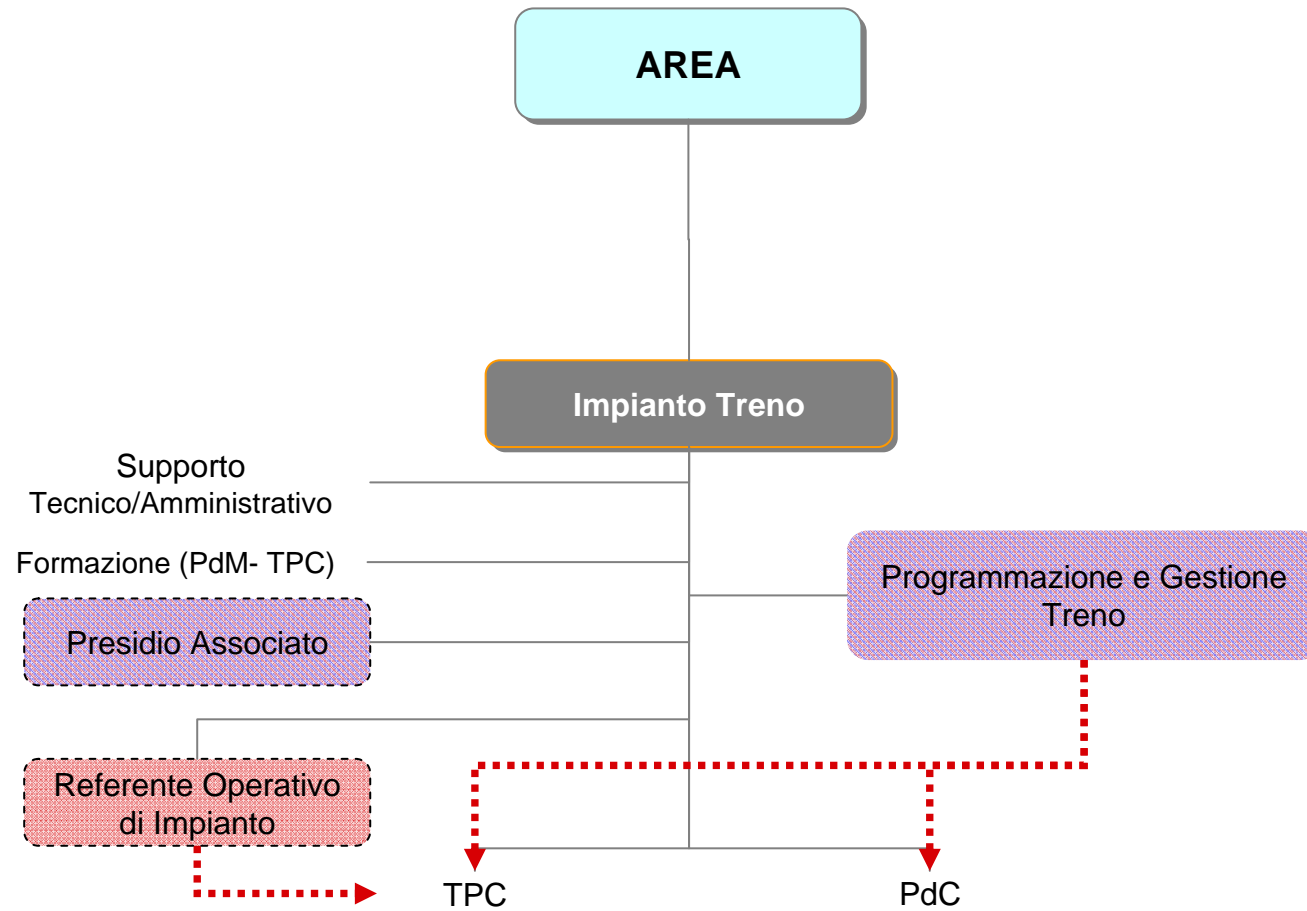


**PRESIDIO UNITARIO con un punto unico di gestione delle risorse/distribuzione dei servizi/turni**

**Caratterizzato da:**

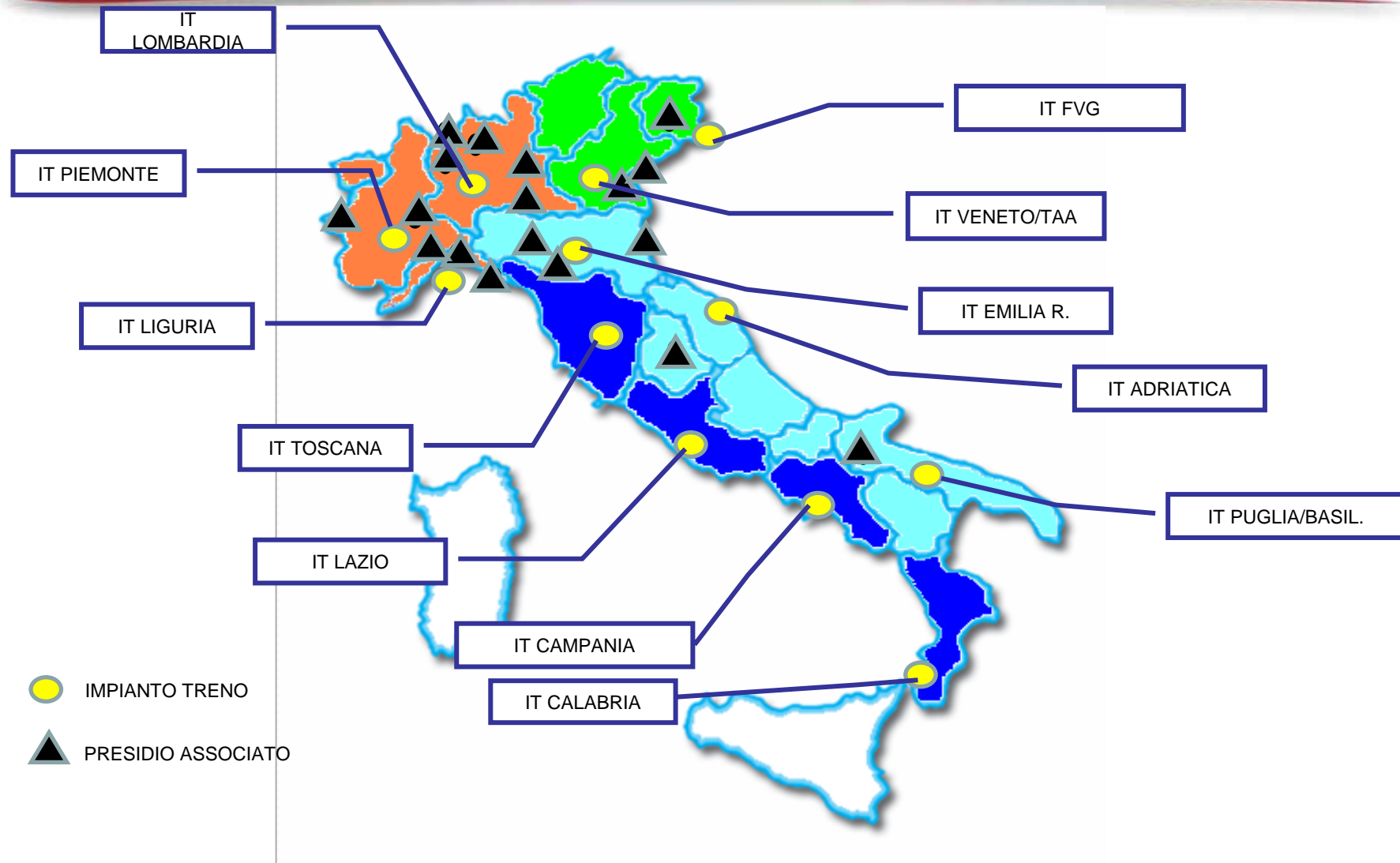
- ❑ competenza sia su terra che su condotta
- ❑ responsabilità sulla combinazione ottimizzata delle risorse, in relazione alle abilitazioni possedute (per equipaggio + in funzione delle attività da svolgere a origine/destino)
- ❑ facilitazione del flusso di comunicazione per la definizione del programma operativo (c.d. catena corta)

# Impianto Treno





# Impianto Treno – reticolo



Conteggio di Persona	Etichette di colonna		Totale complessivo
Etichette di riga	A	Q	
<b>CENTRALE</b>	<b>343</b>	<b>445</b>	<b>788</b>
<b>MCC</b>	<b>338</b>	<b>35</b>	<b>373</b>
<b>MAN N/E C</b>	<b>119</b>	<b>12</b>	<b>131</b>
IMC CARRI BO	11		11
IMC CERV	24	1	25
IMC LOCO BO	32	1	33
IMC VR	30	5	35
STAFF	22	5	27
<b>MAN N/O</b>	<b>148</b>	<b>16</b>	<b>164</b>
IMC CARRI MI	10		10
IMC CARRI TO	10	1	11
IMC GE	33	3	36
IMC LOCO MI	38	1	39
IMC LOCO TO	28	2	30
STAFF	29	9	38
<b>MAN TIRR</b>	<b>71</b>	<b>7</b>	<b>78</b>
IMC CARRI LI	8	1	9
IMC CARRI MARC	7		7
IMC LOCO LI	28	1	29
IMC LOCO MARC	18	1	19
STAFF	10	4	14
<b>PC</b>	<b>4.080</b>	<b>404</b>	<b>4.484</b>
<b>AREA ADR</b>	<b>724</b>	<b>77</b>	<b>801</b>
IT ADR	180	14	194
IT EMI	383	35	418
IT PUG/BAS	147	10	157
STAFF	14	18	32
<b>AREA N/E</b>	<b>892</b>	<b>94</b>	<b>986</b>
IT FVG	381	34	415
IT VEN/TAA	492	37	529
STAFF	19	23	42
<b>AREA N/O</b>	<b>1.675</b>	<b>144</b>	<b>1.819</b>
IT LIG	489	43	532
IT LOM	580	46	626
IT PIE	583	38	621
STAFF	23	17	40
<b>AREA TIRR</b>	<b>789</b>	<b>89</b>	<b>878</b>
IT CAL	173	13	186
IT CAM	191	16	207
IT LAZ	126	15	141
IT TOS	282	26	308
STAFF	17	19	36
<b>Totale complessivo</b>	<b>4.761</b>	<b>884</b>	<b>5.645</b>