

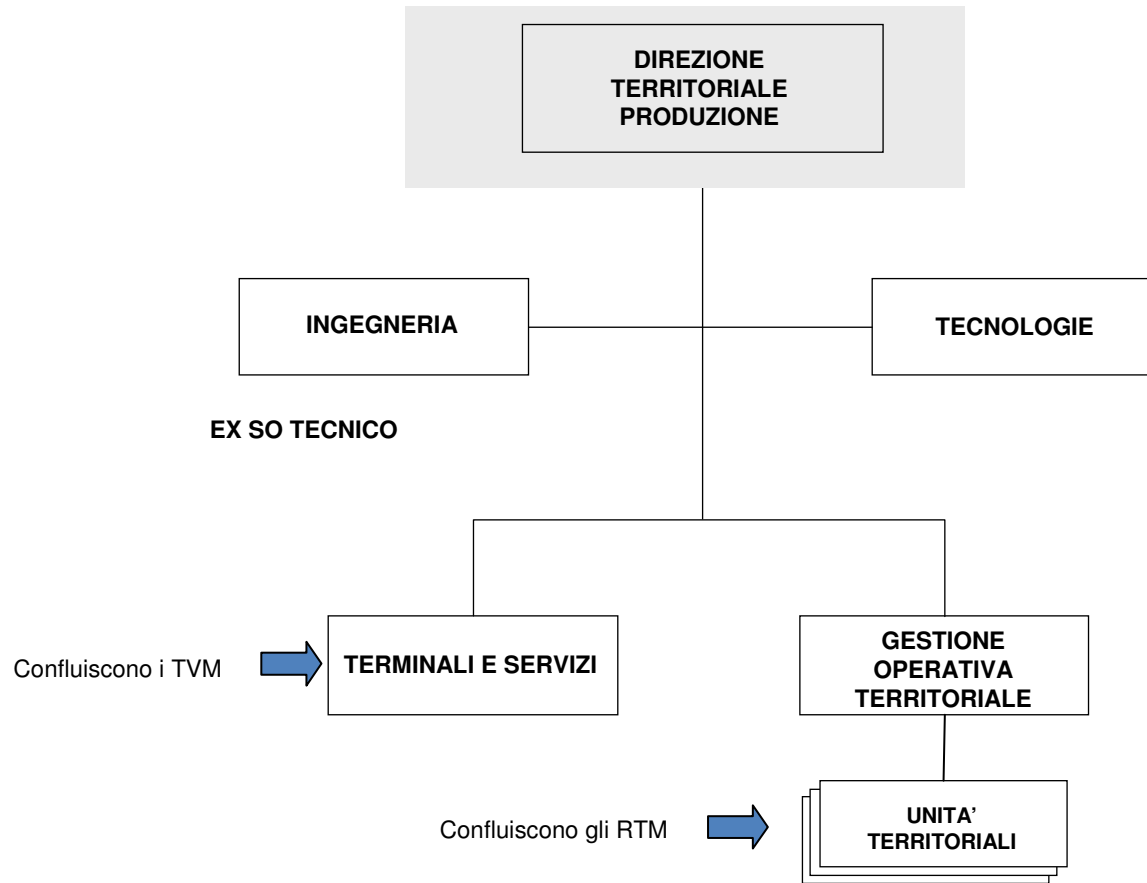
Roma 21 luglio 2009

Nuova Organizzazione Territoriale

Focus Direzione Produzione Territoriale

Incontro con OOSS Nazionali

Direzione Territoriale Produzione

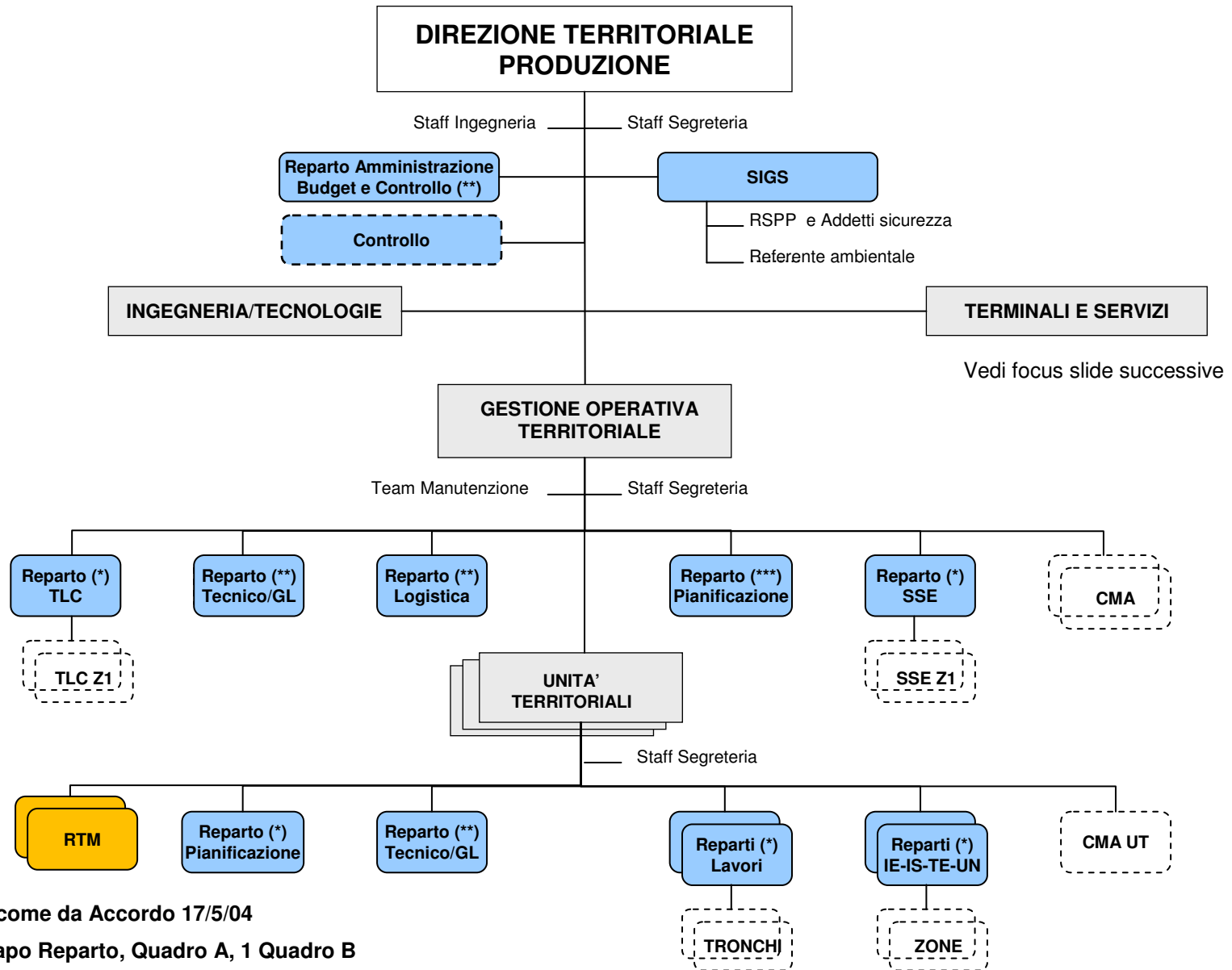


Direzione Territoriale Produzione

Articolazione micro-strutture

Focus Terminali e Servizi

Direzione Territoriale Produzione – sintesi organizzativa



(*) Quadri B come da Accordo 17/5/04

(**) Oltre al Capo Reparto, Quadro A, 1 Quadro B

(***) Rispetto Accordo 17/5/04 + 1 Quadro B analista guasti da CEI

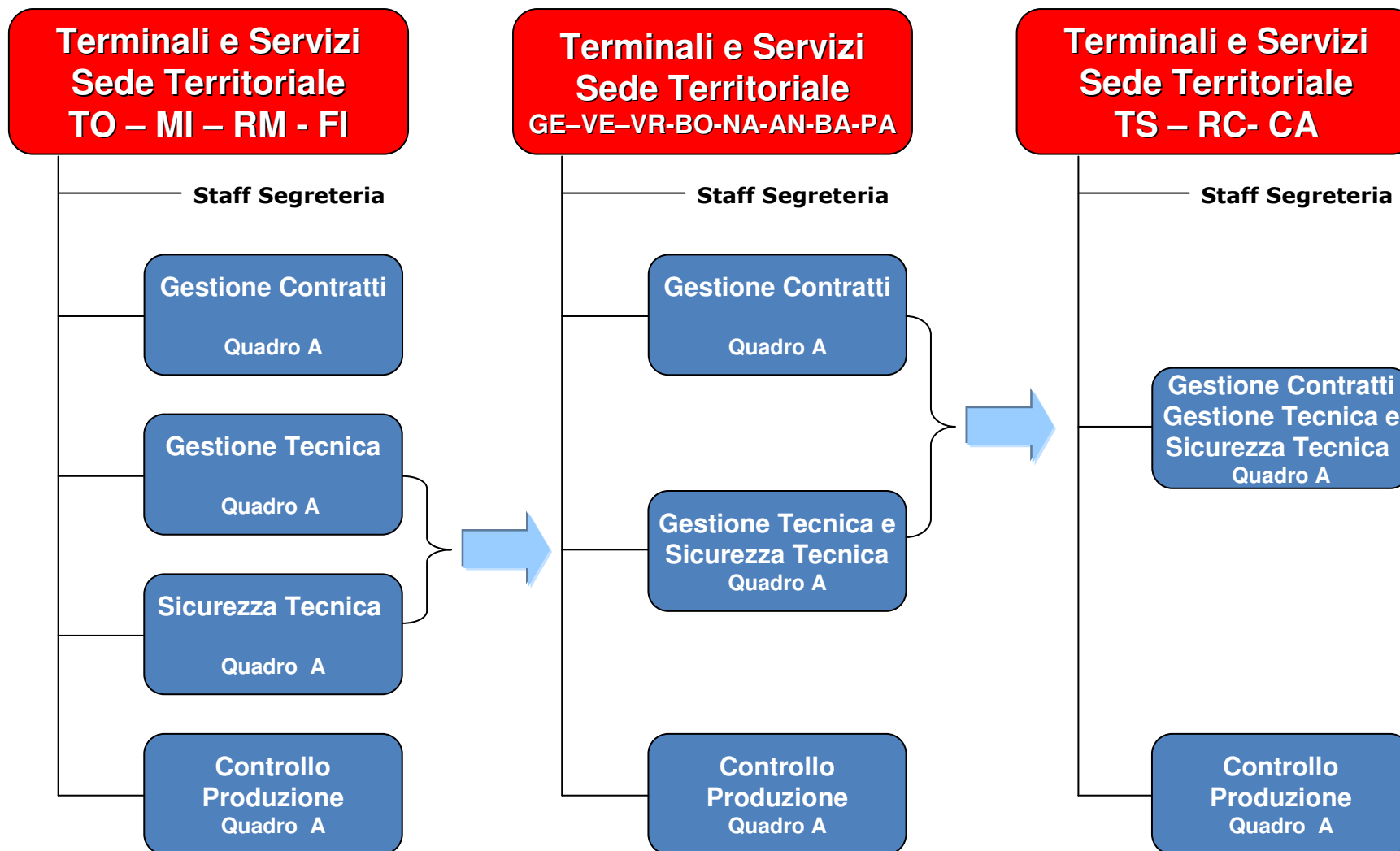
Terminali e Servizi

Aree di responsabilità 1/5

- Curare per gli asset funzionali all'esercizio ferroviario di competenza il relativo mantenimento in efficienza, la gestione della sicurezza e pulizia e svolgere, attraverso il supporto di Ferservizi, le attività di gestore/amministratore;
- Gestire i contratti passivi di competenza relativi ai terminali rientranti nell'area territoriale attribuita nonché i contratti attivi relativi ai raccordi ferroviari, secondo le specifiche tecniche e contrattuali definite dalle strutture di Direzione Commerciale ed Esercizio Rete;
- assicurare, per le attività di gestione di competenza, l'interfaccia con le altre Società del Gruppo;
- curare l'attuazione delle normative tecniche in materia di sicurezza dei luoghi e di tutela dell'ambiente, non connesse alla Circolazione dei treni e alle Manovre, nelle stazioni e negli scali;
- assicurare il livello di qualità dei servizi appaltati;
- assicurare il livello di qualità dei luoghi aperti al pubblico;
- programmare le attività di manutenzione ordinaria e straordinaria degli impianti di competenza e curarne l'attuazione;
- provvedere agli interventi d'emergenza sugli asset funzionali all'esercizio ferroviario di competenza;
- organizzare ed attuare le attività operative relative al pronto intervento nelle aree ed impianti aperti al pubblico, assicurando l'integrazione delle competenze specialistiche sul territorio;

- curare la progettazione degli interventi sugli asset funzionali all'esercizio ferroviario di competenza (fabbricati di stazioni e scali merci) attenendosi, per le aree aperte al pubblico e per gli scali merci, alle specifiche funzionali emanate dalla struttura organizzativa. Pianificazione e Sviluppo del COER competente per giurisdizione;
- assicurare il presidio e la conservazione della normativa, degli schemi e dei progetti relativi agli impianti e ai fabbricati;
- costituire riferimento tecnico normativo per le Unità Territoriali e interfaccia verso i COER per le problematiche della circolazione della manovra;
- assicurare le attività di Soggetto Tecnico per i progetti di investimento assegnati;
- dirigere - nell'ambito delle proprie attribuzioni e competenze - le attività in materia di sicurezza e salute dei lavoratori negli impianti direttamente dipendenti, esercitando altresì i compiti ad esso delegati dal Direttore Territoriale Produzione, e adottando le relative misure di prevenzione e protezione individuate nel documento di valutazione rischi;
- conseguire gli obiettivi tecnici, economici e programmatici relativi al portafoglio progetti assegnati, svolgendo i compiti e le responsabilità affidate al ruolo di Committente di Progetto di cui all'allegato 3 della CO n. 27/AD del 14 luglio 2004.

SCHEMA ORGANIZZATIVO



In tutti i Reparti, oltre al Quadro A Responsabile, 1 Quadro B

PRINCIPALI ATTIVITA'

Gestione Contratti

- Analisi economiche e di redditività degli investimenti
- Monitoraggio e reporting di tutte le attività controllate e gestite
- Predisposizione del budget, riprevisionsi e consolidamenti per TS, analisi degli scostamenti ed individuazione delle azioni correttive e dei relativi piani di attuazione
- Gestione dei contratti attivi relativi ai raccordi ferroviari, secondo le specifiche tecniche e contrattuali definite dalle strutture di Direzione Commerciale ed Esercizio Rete
- Predisposizione del piano dei ritorni economici previsti dai contratti e verifica degli scostamenti; individuazione delle azioni dirette e/o indirette nei casi negativi
- Gestione dei contratti di pulizia ed altri servizi appaltati per le stazioni e gli scali merci di competenza
- Gestione utenze e interfaccia con i referenti del progetto “segmentazione utenze e sottoservizi”, analisi degli scostamenti, individuazione delle azioni correttive
- Attività di gestore\administratore degli asset funzionali di competenza TS

Sicurezza Tecnica

- Cura del rispetto delle normative in materia di sicurezza dei luoghi pubblici
- Elaborazione dei piani di emergenza dei terminali ed applicazioni normative
- Controlli ed adeguamento normativo degli apparecchi di sollevamento e meccanismi speciali
- Monitoraggio e gestione degli impianti idrici ed antincendio e degli impianti elettrici con riferimento alla fonte normativa
- Esame e monitoraggio degli impatti ambientali relativamente agli scarichi reflui, emissione in atmosfera delle caldaie, tenuta dei serbatoi interrati per combustibili da riscaldamento
- Attivazione e gestione degli impianti di sollevamento e meccanismi speciali con individuazione delle figure previste dalla Legge

Terminali e Servizi Strutture Grandi [TO, MI, FI, RM]

PRINCIPALI ATTIVITA'

5/5

Gestione Tecnica

- Gestione diretta per i lavori appaltati di manutenzione ordinaria opere civili, impianti termici, idrici ed antincendio, impianti speciali (ascensori, scale mobili) nelle stazioni e negli scali merci
- Coordinamento attività di manutenzione ordinaria e di pronto intervento e ripristino
- Monitoraggio delle attività gestite e verifica del rispetto delle condizioni contrattuali
- Pianificazione, programmazione e controllo degli investimenti, sia di manutenzione straordinaria, di rifunzionalizzazione che di nuove realizzazioni
- Attività di gestione lavori per gli incarichi di Soggetto Tecnico assegnati
- Analisi, studi e predisposizione delle proposte di investimento in linea con il piano generale di sviluppo delle stazioni e degli scali merci, con riferimento alle specifiche esigenze territoriali
- Monitoraggio e reporting con particolare riferimento al Referente di Progetto
- Interfaccia con le strutture territoriali delle altre società del gruppo (Trenitalia, GS, CS,..) per esame tecnico delle richieste effettuate
- Presidio per la conservazione della normativa, degli schemi e dei progetti relativo agli impianti ed ai fabbricati
- Assicurazione del presidio della sicurezza nell'ambito del Dlgs 494/96 per i progetti d'investimento assegnati e nomina i relativi coordinatori

Controllo Produzione

- Interfaccia con COER per problematiche in materia di norme, regolamenti, manovre e controllo dell'esercizio, a supporto degli RTM e delle Unità Territoriali
- Analisi funzionale delle opere civili (marciapiedi, pensiline, sottopassi , etc) dei terminali finalizzate al miglioramento dell'esercizio
- Monitoraggio degli indicatori e del livello di qualità percepita richiesti nella Carta dei Servizi
- Gestione dei “reclami e suggerimenti”, nonché del progetto ITINERE
- Gestione delle attività connesse con il Progetto Informazione al Pubblico
- Valutazione, verifica, controllo e monitoraggio del livello di qualità prefissato dei servizi offerti
- Pianificazione e coordinamento generale delle Verifiche Ispettive
- Collaborazione nello sviluppo del sistema di gestione per la qualità