



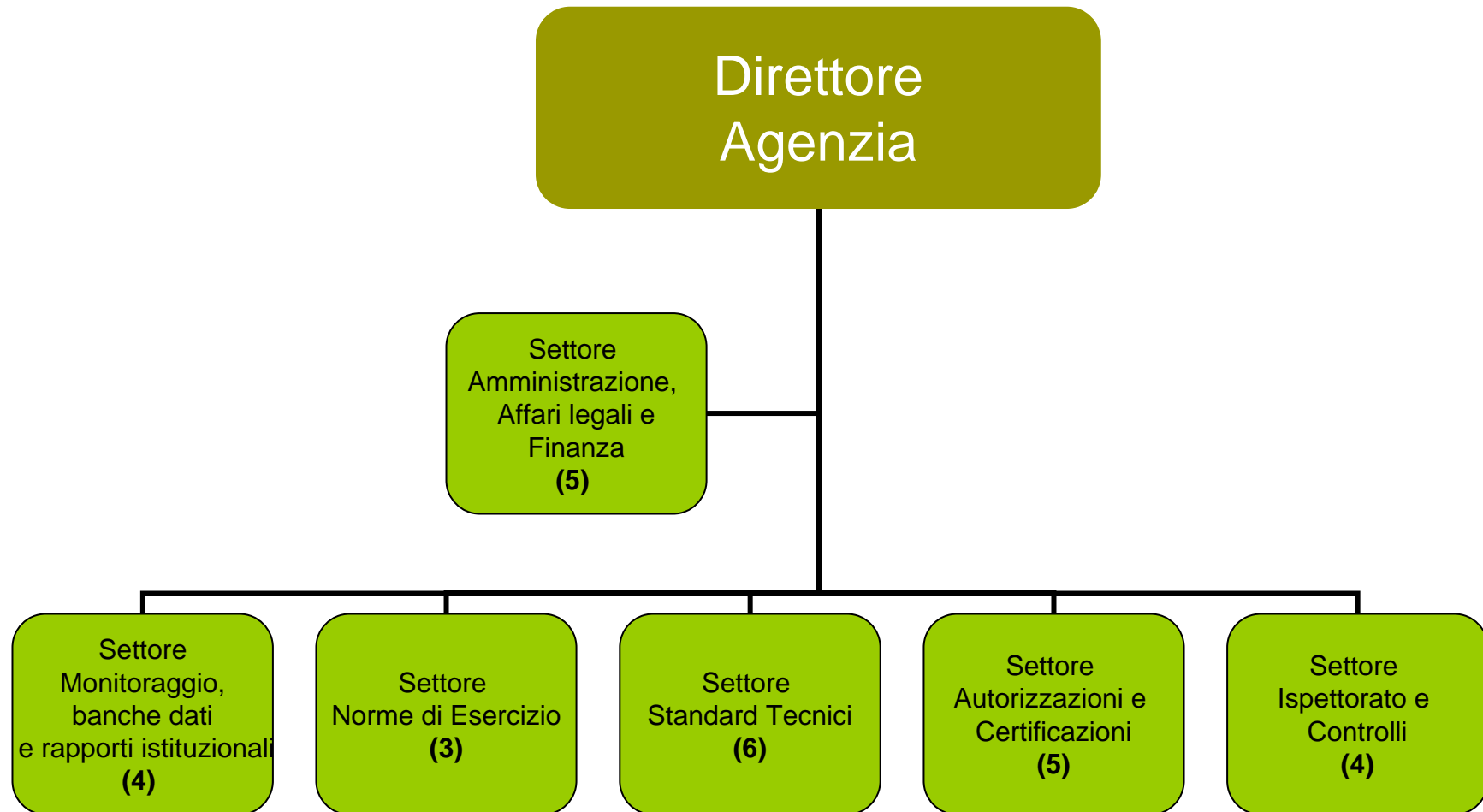
Organizzazione Agenzia

Avvio delle Attività

Principi

- Utilizzare, come riferimento, l'articolazione in Settori ed Uffici come da Schema di Regolamento di organizzazione attuativo del d.lgs. 162/2007
- Attivare i settori e gli uffici una volta che si dispone delle necessarie competenze allo svolgimento delle attività

Organizzazione Agenzia prevista nello schema di Regolamento





FASE DI PRIMA APPLICAZIONE

Settore

Amministrazione, Affari Legali e Finanza

Il settore, posto alle dirette dipendenze del Direttore, sarà completamente attivato una volta che l'Agenzia avrà assunto la sua forma giuridica definitiva a seguito dell'emanazione dei regolamenti attuativi del D.Lgs. 162/2007.

In questa fase transitoria sono attivate le funzioni di Segreteria, Affari legali, rapporti con il Ministero ed attività di interfaccia con RFI.

Settore

Monitoraggio, Banche Dati e Rapporti Istituzionali

Il settore è coordinato dall'ing. Giuseppe Sciallis

LINEE DI ATTIVITA'

- monitoraggio, banche dati e tenuta del registro di immatricolazione del materiale rotabile
- rapporti con le istituzioni nazionali ed internazionali

Settore

Norme di Esercizio

Il settore è coordinato dall'ing. Giulio Margarita

LINEE DI ATTIVITA'

- norme e standard di circolazione
- formazione per il personale dell'esercizio ferroviario addetto a mansioni di sicurezza e criteri per redazione norme di competenza delle Imprese Ferroviarie
- valutazione di sicurezza ed analisi del rischio della normativa di esercizio

Settore

Standard Tecnici

Il settore è coordinato dall'ing. Giuseppe Sciallis, coadiuvato dal sig. Dario Grifoni

LINEE DI ATTIVITA'

- norme, standard tecnici e manutenzione del materiale rotabile
- attività specialistiche relative al materiale rotabile e ai singoli componenti, applicazioni, impianti e sottosistemi

Settore

Autorizzazioni e Certificazioni

Il settore è coordinato dall'ing Giuseppe Sciallis

LINEE DI ATTIVITA'

- omologazione del materiale rotabile
- certificazione imprese ferroviarie
- qualificazione tecnica del personale e di organismi operanti nel settore della sicurezza

Settore

Ispettorato e Controlli

Il settore è coordinato dall'ing. Giulio Margarita

LINEE DI ATTIVITA'

- attività di audit sulla sicurezza dell'esercizio

Per lo svolgimento di tali attività l'Agenzia si avvale anche del supporto del personale dei nuclei territoriali di RFI-CESIFER

Attivazione provvisoria Comitato Direttivo (art. 4, comma 5, del DLvo n. 162/2007)

COMPITI

- ❑ espressione di parere in merito all'emanazione di delibere e direttive;
- ❑ espressione di parere in merito all'approvazione e definizione sotto l'aspetto tecnico delle norme nazionali per la sicurezza;
- ❑ alla validazione della relazione annuale di cui all'articolo 7 del decreto legislativo, anche sulla base delle relazioni che i gestori delle infrastrutture ferroviarie e le imprese ferroviarie sono tenuti a trasmettere all'Agenzia e a disporre la diffusione ai soggetti interessati;
- ❑ alla delibera dei programmi per le attività Agenzia.

COMPOSIZIONE

- ❑ Ing. Alberto Chiovelli, Direttore;
- ❑ Ing. Giulio Margarita, Dirigente;
- ❑ Ing. Giuseppe Sciallis, Dirigente.

Il Sig. Dario Grifoni e l'ing. Pasquale Saienni svolgeranno le funzioni di Segreteria Tecnica