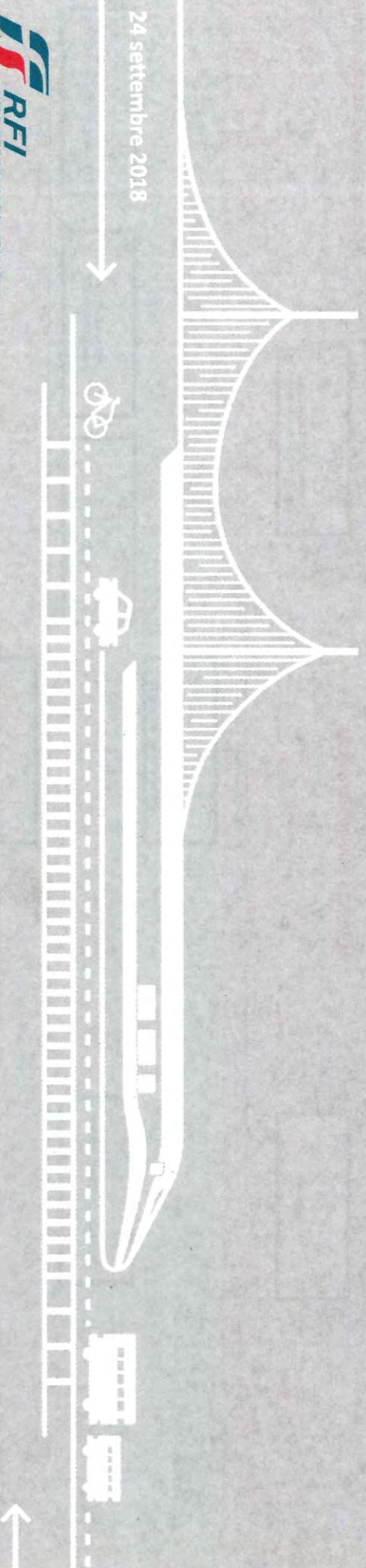


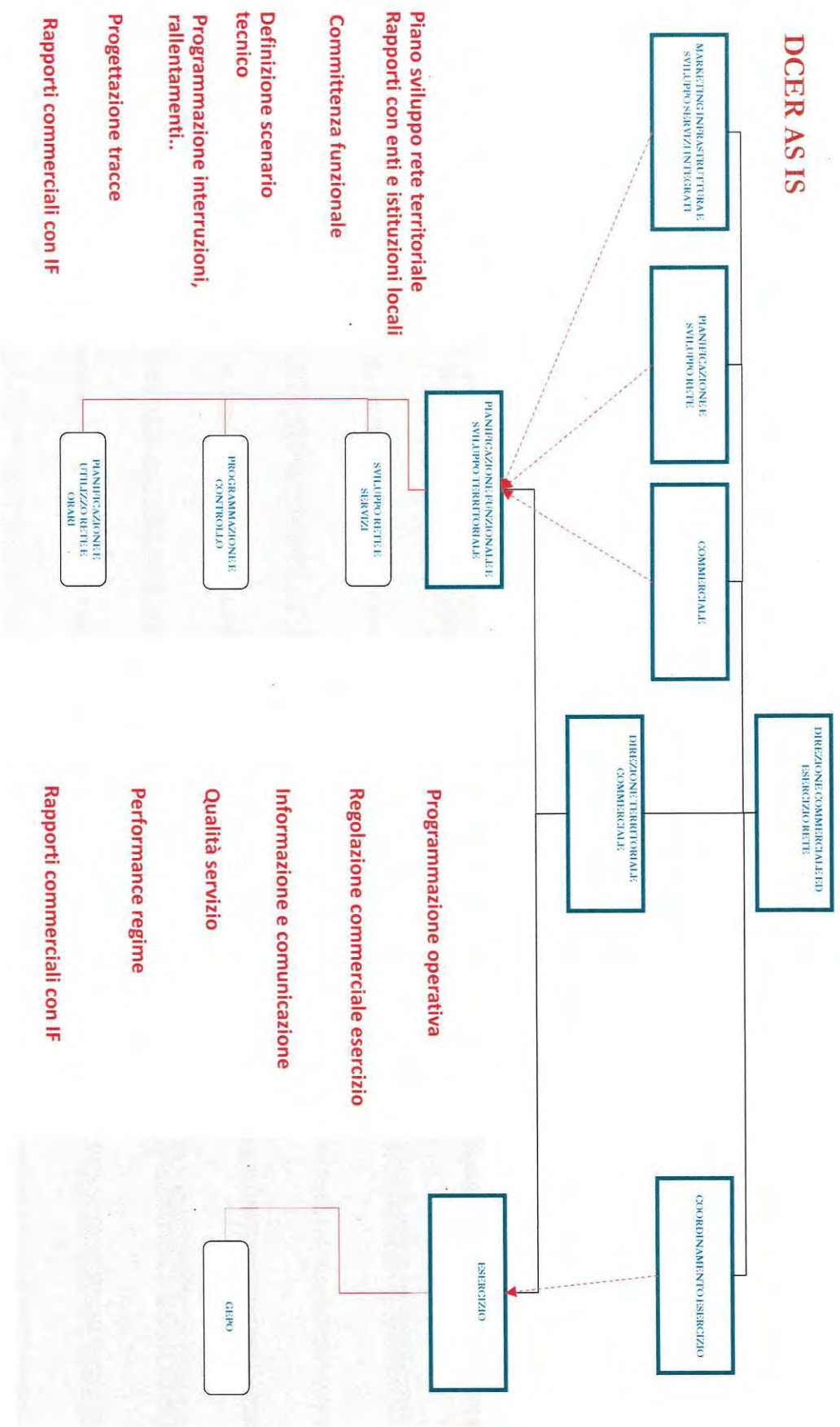
# Nuova Articolazione Organizzativa RFI

## Processo circolazione

### Incontro con OS Nazionali



# DCERRAS IS



**Piano sviluppo rete territoriale**  
**Rapporti con enti e istituzioni locali**

**Committenza funzionale**

**Definizione scenario tecnico**

**Programmazione interruzioni, rallentamenti..**

**Progettazione tracce**

**Rapporti commerciali con IF**

**Programmazione operativa**

**Regolazione commerciale esercizio**

**Informazione e comunicazione**

**Qualità servizio**

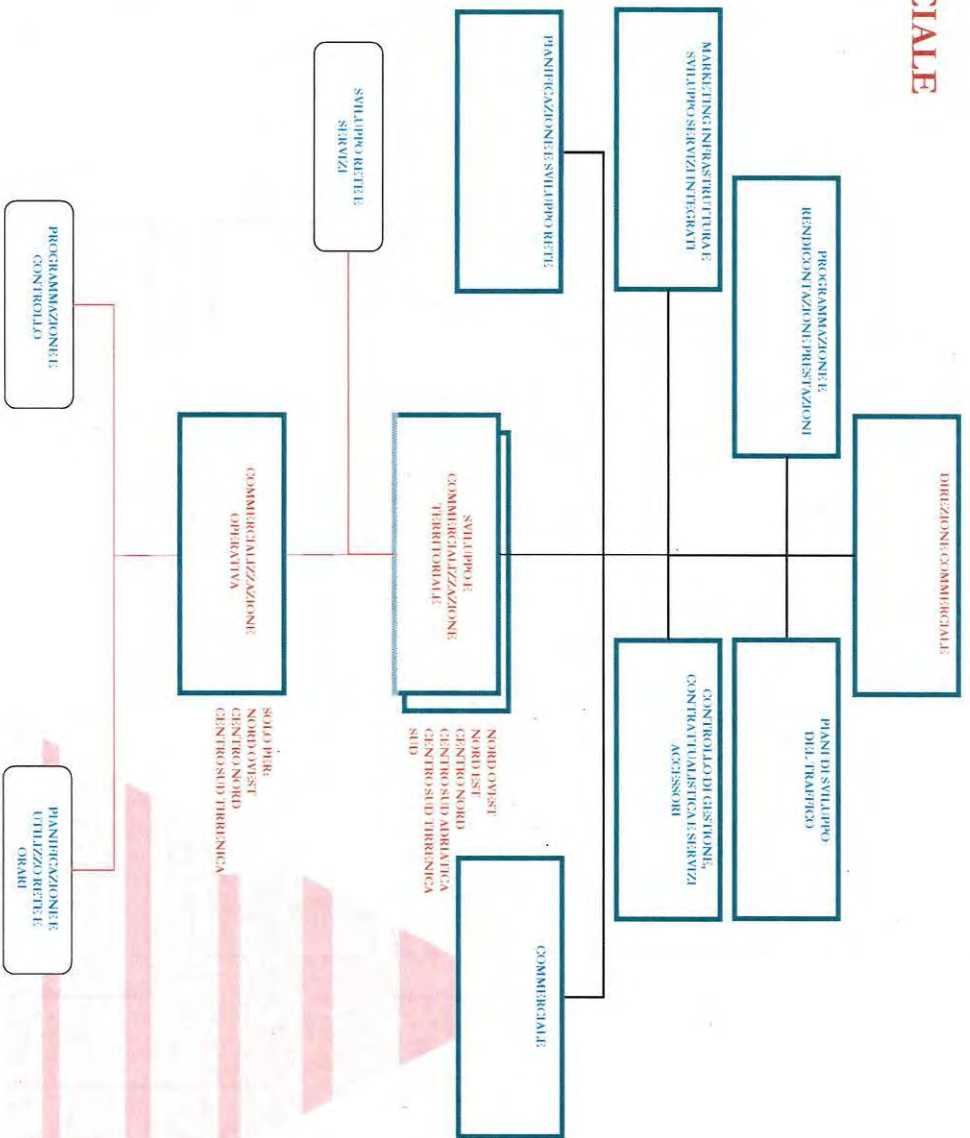
**Performance regime**

**Rapporti commerciali con IF**





# DIREZIONE COMMERCIALE TO BE



**Piano sviluppo rete territoriale**  
**Rapporti con enti e istituzioni locali**

**Committenza funzionale**

**Definizione scenario tecnico**

**Programmazione interruzioni, rallentamenti..**

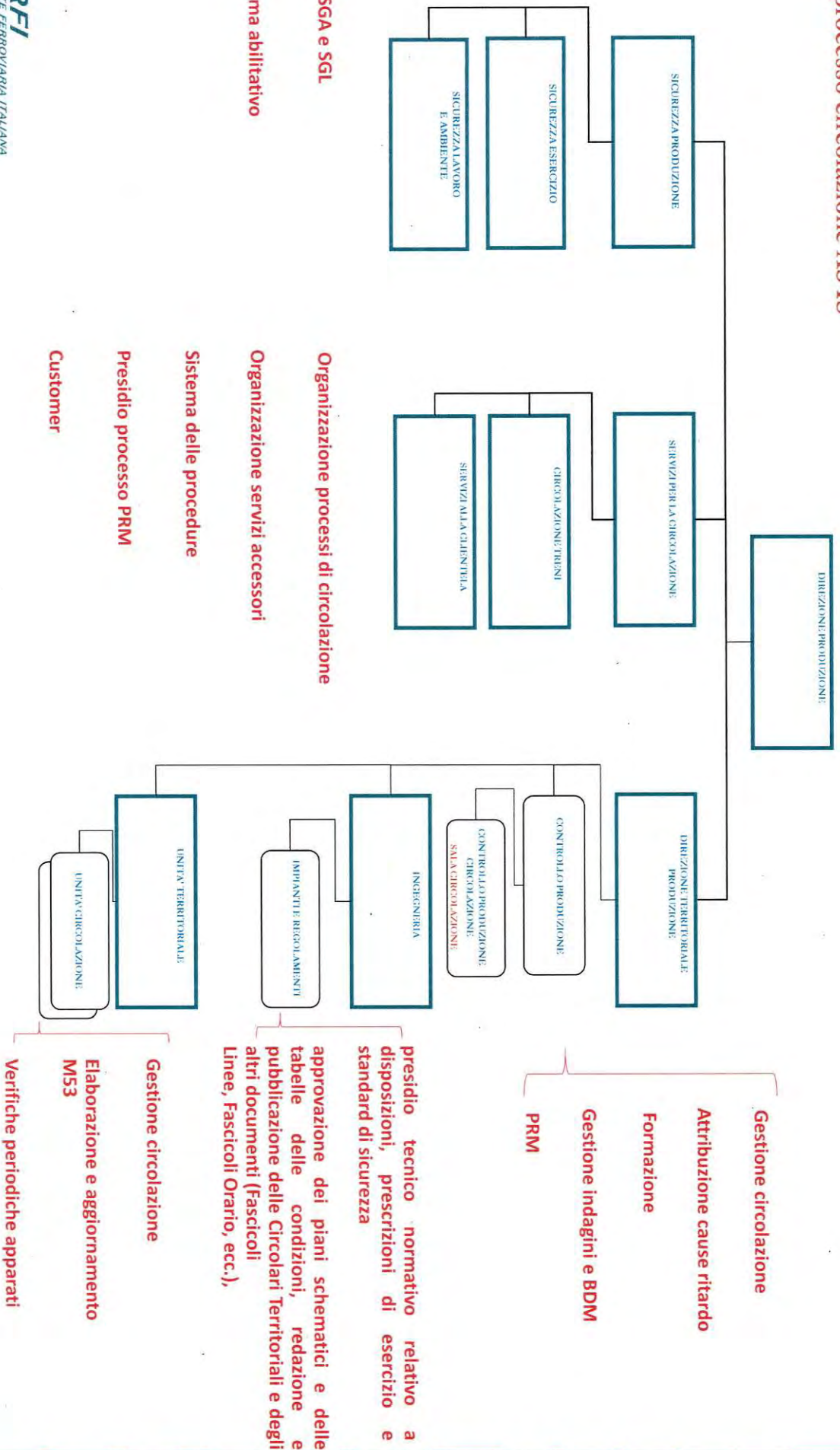
**Progettazione tracce**

**Rapporti commerciali con IF**

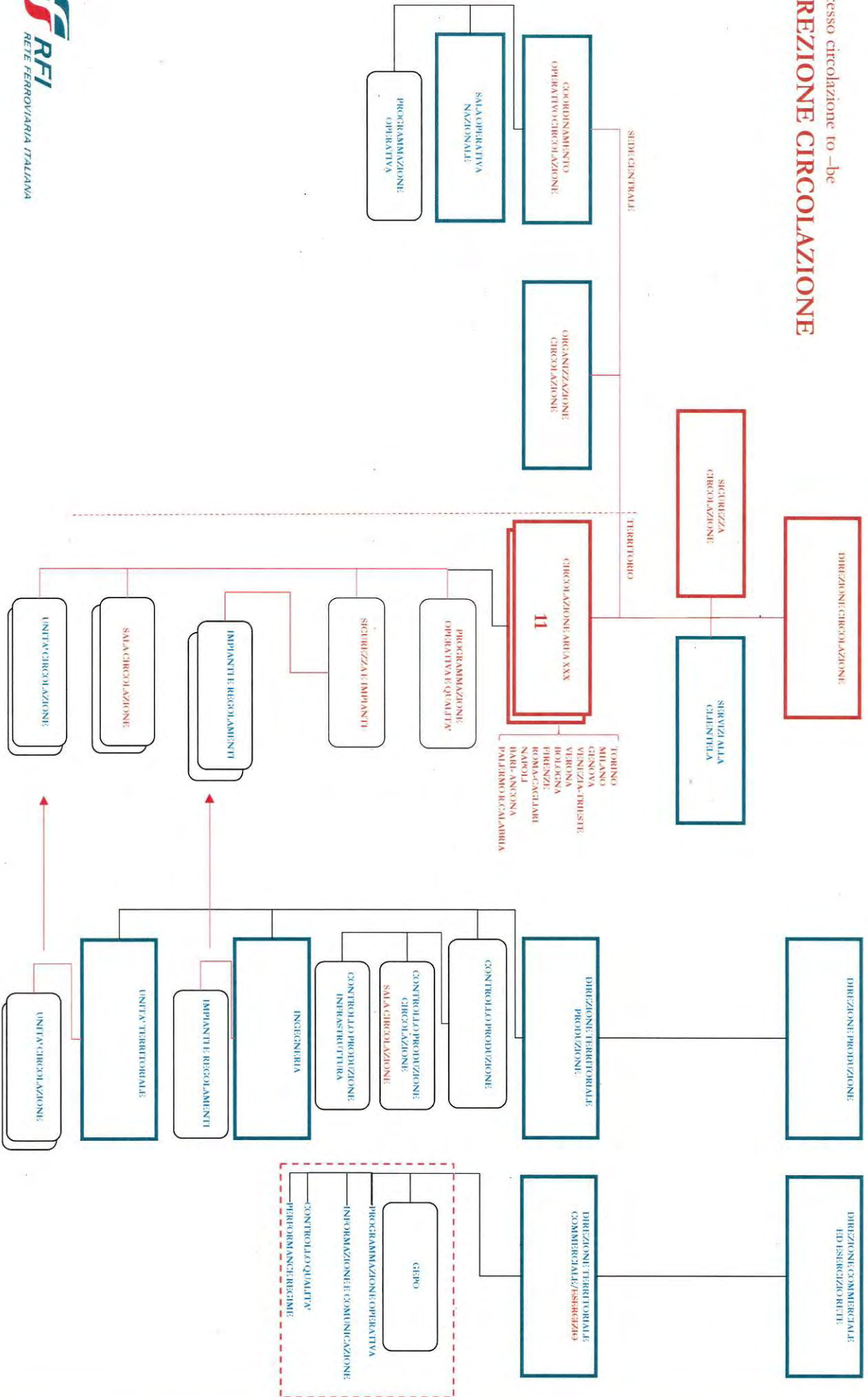
**Performance regime**

**POSIZIONI DIRIGENZIALI: 6 SOPPRESSE = -6**

# DPR processo circolazione AS IS

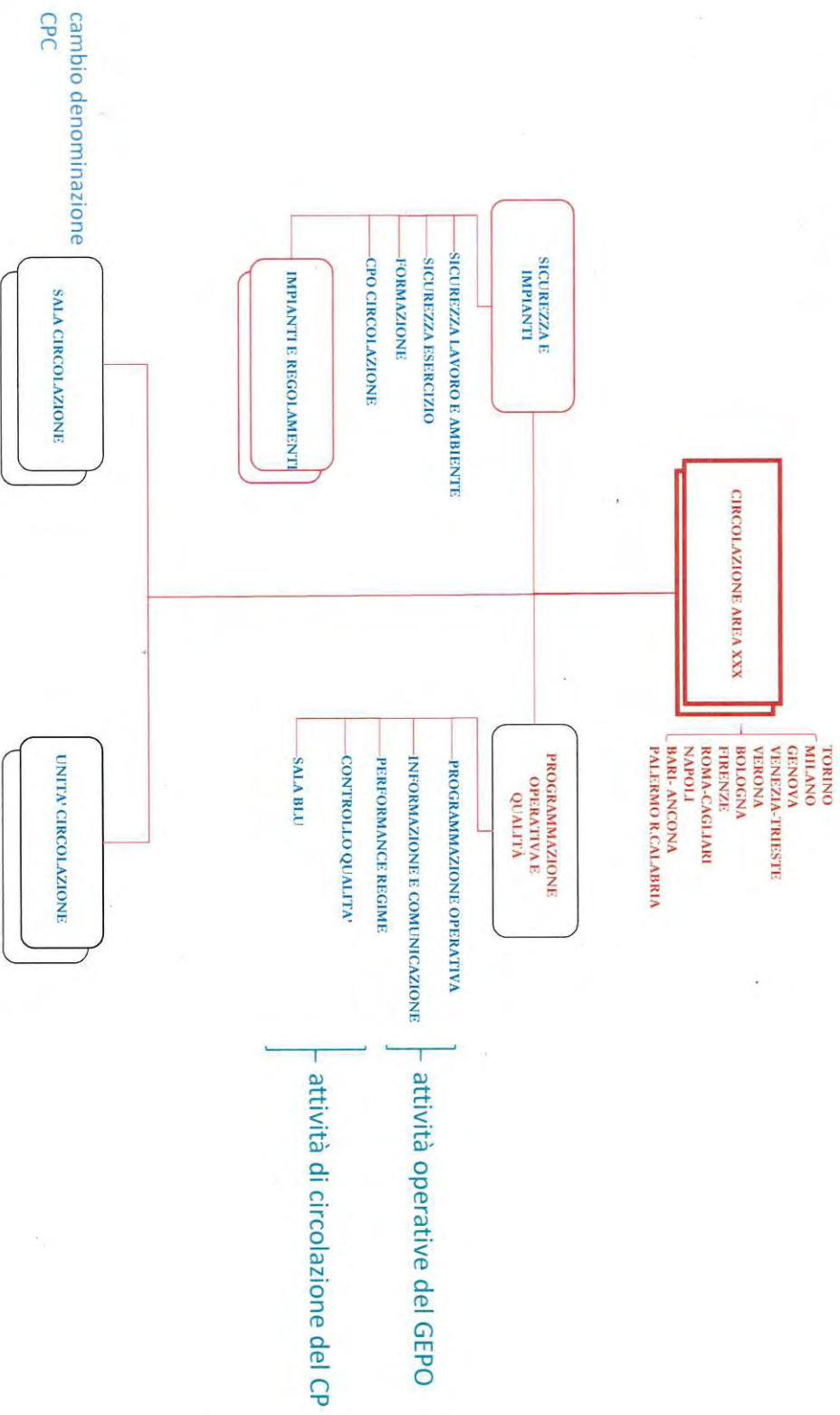


Processo circolazione to-be  
**DIREZIONE CIRCOLAZIONE**





Processo circolazione to-be  
**Articolazione SO Circolazione Area XX**



### Attività ex GEPO

- programmazione e riprogrammazione operativa
- rapporti con IF in fase di programmazione operativa
- dettaglio procedure di emergenza
- indicazioni operative informazione e comunicazione
- monitoraggio kpi di puntualità e performance regime
- programmazione operativa servizi infrastruttura (PMdA e altri)

### PROGRAMMAZIONE OPERATIVA

### Attività ex Controllo Produzione

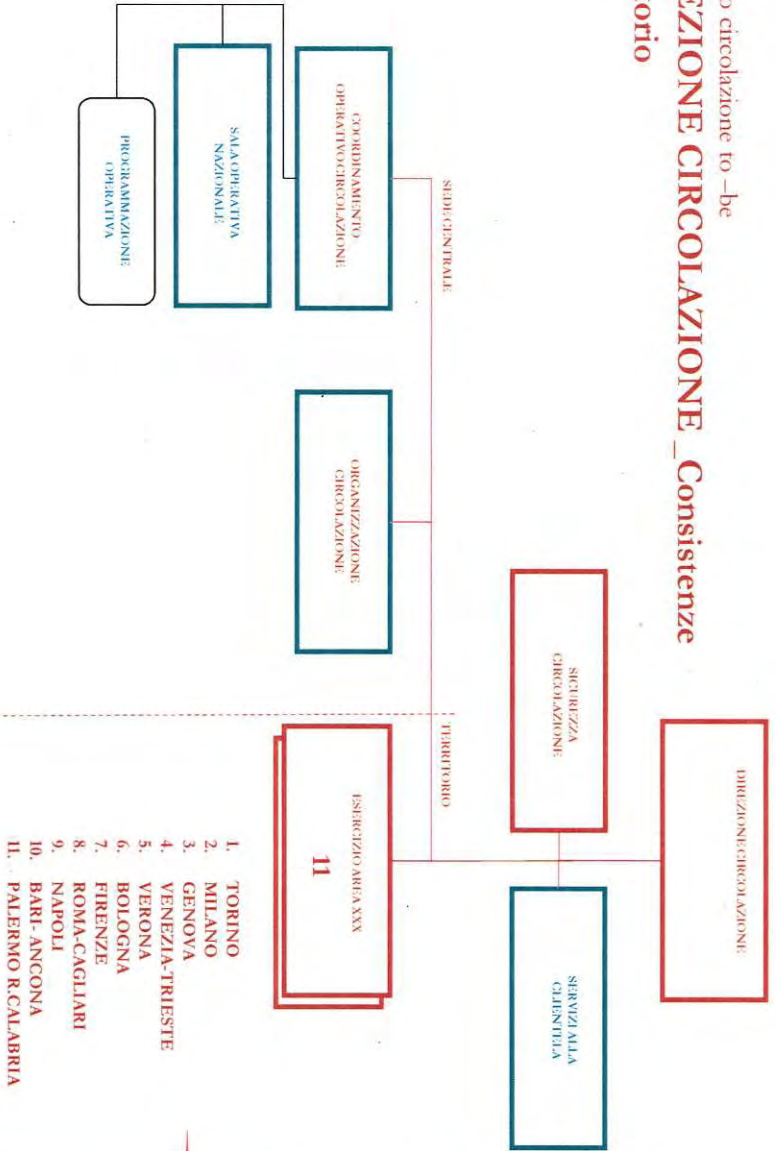
- applicazione organizzazione servizi di circolazione e manovra
- rendicontazione servizi infrastruttura (PMdA e altri)
- analisi criticità di esercizio
- gestione servizi PRM (Sala Blu)
- **alimentazione BDP e BDM**
- **presidio processi formazione circolazione**
- **Cpo circolazione (da CPO di UT)**

### SICUREZZA

# BACK UP



# DIREZIONE CIRCOLAZIONE \_Consistenze Territorio



Sede Organiz.	Consistenze AS IS	Consistenze TO BE	SO Esercizio Area
ANCONA	163	425	BARI-ANCONA
BARI	262		
BOLOGNA	385	385	BOLOGNA
CAGLIARI	59		
ROMA	496	555	ROMA-CAGLIARI
FIRENZE	460	460	FIRENZE
GENOVA	367	367	GENOVA
MILANO	961	961	MILANO
NAPOLI	406	406	NAPOLI
PALERMO	281		
REGGIO CALABRIA	157	438	PALERMO-R.CALABRIA
TORINO	620	620	TORINO
TRIESTE	258		
VENEZIA	260	518	VENEZIA-TRIESTE
VERONA	295	295	VERONA

1. **Unità Produttiva di Sede centrale**, (comprendente le Strutture Organizzative della Sede Centrale: staff del Vertice Aziendale, Relazioni con i Media, Direzione Amministrazione, Finanza e Controllo, Direzione Affari Legali e Societari, Direzione Internal Audit, Direzione Strategia, Pianificazione e Sostenibilità, Direzione Information & Communication Technology, Direzione Acquisti, Centro Studi e Progetti Innovativi, Asset Management, Relazioni Istituzionali, Direzione Stazioni);
2. **Direzione Produzione**
3. ~~**Direzione Commerciale ed Esercizio Rete**~~
3. **Direzione Commerciale**
4. **Direzione Circolazione**
5. **Direzione Risorse Umane e Organizzazione**
6. **Direzione Investimenti**
7. **Direzione Tecnica**
8. **Sicurezza di Rete e Qualità**
9. **Ricerca e Sviluppo**
10. **Direzione Protezione Aziendale**
11. **Network 600 Stazioni**
12. **Officine Nazionali Infrastruttura**
13. **Servizi per i Rotabili e per la Diagnostica**
14. **Navigazione**
15. **Direzione Sanità**
16. **Unità Sanitaria Territoriale Milano**
17. **Unità Sanitaria Territoriale Torino-Genova**
18. **Unità Sanitaria Territoriale Verona-Venezia-Trieste**
19. **Unità Sanitaria Territoriale Bologna-Ancona**
20. **Unità Sanitaria Territoriale Firenze-Pisa**
21. **Unità Sanitaria Territoriale Roma-Cagliari**
22. **Unità Sanitaria Territoriale Napoli-Bari**
23. **Unità Sanitaria Territoriale Sicilia-Calabria**
24. **Direzione Territoriale Produzione Torino**
25. **Direzione Territoriale Produzione Milano**
26. **Direzione Territoriale Produzione Genova**
27. **Direzione Territoriale Produzione Venezia**
28. **Direzione Territoriale Produzione Verona**
29. **Direzione Territoriale Produzione Trieste**
30. **Direzione Territoriale Produzione Bologna**
31. **Direzione Territoriale Produzione Firenze**
32. **Direzione Territoriale Produzione Roma**
33. **Direzione Territoriale Produzione Napoli**
34. **Direzione Territoriale Produzione Reggio Calabria**
35. **Direzione Territoriale Produzione Bari**
36. **Direzione Territoriale Produzione Ancona**
37. **Direzione Territoriale Produzione Palermo**
38. **Direzione Territoriale Produzione Cagliari**
39. ~~**Direzione Territoriale Commerciale Tirrenica Centro Sud**~~
40. ~~**Direzione Territoriale Commerciale Nord Ovest**~~
41. ~~**Direzione Territoriale Commerciale Centro Nord**~~
42. ~~**Direzione Territoriale Commerciale Adriatica Centro Sud**~~
43. ~~**Direzione Territoriale Commerciale Nord Est**~~
44. ~~**Direzione Territoriale Commerciale Sud Ovest**~~
39. **Circolazione Area Torino**
40. **Circolazione Area Genova**
41. **Circolazione Area Milano**
42. **Circolazione Area Verona**
43. **Circolazione Area Venezia-Trieste**
44. **Circolazione Area Bologna**
45. **Circolazione Area Firenze**
46. **Circolazione Area Roma-Cagliari**
47. **Circolazione Area Napoli**
48. **Circolazione Area Bari-Ancona**
49. **Circolazione Area Palermo-R. Calabria**